



Мощные дроссели для поверхностного монтажа



Система обозначений:

SCN054B-XXXK
1 2 3 4 5 6

- 1 Серия
- 2 S - экранированная; N - неэкранированная
- 3 Порядковый номер в серии
- 4 В - ; D -
- 5 Код индуктивности
- 6 Допуск: ±10% (K), ±15% (L) или ±20% (M)

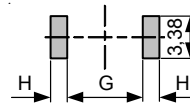
Особенности:

Допуски: M: ± 20%, L: ± 15%, K: ± 10%
Диапазон рабочих температур: -25° C ... +85° C

*Индуктивность измерена LCR-метром HP4284A
*Сопротивление постоянному току измерено миллиомметром 502BC
*Падение индуктивности не превышает 10% при номинальном токе или превышении температуры < t<40° C

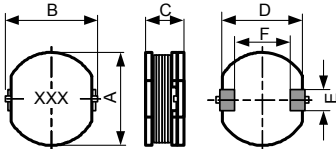
CSNxxxB и CSSxxxB серии

Серия	Размеры, мм								Исполнение
	A	B	C	D	E	F	G	H	
CSN054B	5,8±0,25	8,5	5,5	5,2+0,5-0,2	3±0,2	1,4±0,3	1,15	2,53	неэкранир.
CSN075B	7,8±0,3	11,5	5,5	7,0+0,5-0,2	3±0,2	1,2±0,3	1,75	3,3	неэкранир.
CSN105B	10,0±0,35	13,5	5,5	9,0+0,5-0,2	3±0,2	3,2±0,3	3,75	3,3	неэкранир.
CSS054B	7,8±0,3	11,5	5,5	7,0±0,3	3±0,2	1,2±0,3	1,75	3,3	экранир.
CSS075B	10,0±0,35	13,5	5,5	9,0±0,35	3±0,2	3,2±0,3	3,75	3,3	экранир.
CSS105B	12,6±0,4	16	5,5	11,6±0,4	3±0,2	6,0±0,3	3,75	3,3	экранир.



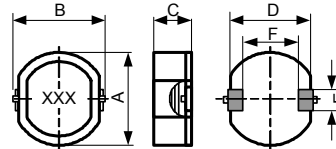
Разметка платы

CSNxxxB серии неэкранированные



Серия CSN054B

CSSxxxB серии экранированные



Серия CSS054B

Тип	Маркировка	Индуктивность, мкГн	Тестовая частота	Макс. сопротивление пост. току, Ом	Номинальный ток, А
CSN054B-100M	100	10	2,52 МГц	0,10	1,44
CSN054B-120M	120	12	2,52 МГц	0,12	1,40
CSN054B-150M	150	15	2,52 МГц	0,14	1,30
CSN054B-180M	180	18	2,52 МГц	0,15	1,23
CSN054B-220M	220	22	2,52 МГц	0,18	1,11
CSN054B-270M	270	27	2,52 МГц	0,20	0,97
CSN054B-330L	330	33	2,52 МГц	0,23	0,88
CSN054B-390L	390	39	2,52 МГц	0,32	0,80
CSN054B-470L	470	47	2,52 МГц	0,37	0,72
CSN054B-560K	560	56	2,52 МГц	0,42	0,68
CSN054B-680K	680	68	2,52 МГц	0,46	0,61
CSN054B-820K	820	82	2,52 МГц	0,60	0,58
CSN054B-101K	101	100	1 кГц	0,70	0,52
CSN054B-121K	121	120	1 кГц	0,93	0,48
CSN054B-151K	151	150	1 кГц	1,10	0,40
CSN054B-181K	181	180	1 кГц	1,38	0,38
CSN054B-221K	221	220	1 кГц	1,57	0,35

Тип	Маркировка	Индуктивность, мкГн	Тестовая частота	Макс. сопротивление пост. току, Ом	Номинальный ток, А
CSS054B-100M	100	10	2,52 МГц	0,08	1,60
CSS054B-120M	120	12	2,52 МГц	0,09	1,50
CSS054B-150M	150	15	2,52 МГц	0,11	1,40
CSS054B-180M	180	18	2,52 МГц	0,12	1,30
CSS054B-220M	220	22	2,52 МГц	0,14	1,10
CSS054B-270M	270	27	2,52 МГц	0,16	1,00
CSS054B-330L	330	33	2,52 МГц	0,18	0,92
CSS054B-390L	390	39	2,52 МГц	0,26	0,84
CSS054B-470L	470	47	2,52 МГц	0,30	0,76
CSS054B-560L	560	56	2,52 МГц	0,34	0,68
CSS054B-680L	680	68	2,52 МГц	0,37	0,63
CSS054B-820L	820	82	2,52 МГц	0,48	0,58
CSS054B-101L	101	100	1 кГц	0,56	0,50
CSS054B-121L	121	120	1 кГц	0,74	0,46
CSS054B-151L	151	150	1 кГц	0,88	0,40
CSS054B-181L	181	180	1 кГц	1,10	0,38
CSS054B-221L	221	220	1 кГц	1,26	0,36
CSS054B-331L	331	330	1 кГц	1,50	0,32

Серия CSN075B

Тип	Маркировка	Индуктивность, мкГн	Тестовая частота	Макс. сопротивление пост. току, Ом	Номинальный ток, А
CSN075B-100K	100	10	2,52 МГц	0,07	2,30
CSN075B-120K	120	12	2,52 МГц	0,08	2,00
CSN075B-150K	150	15	2,52 МГц	0,09	1,80
CSN075B-180K	180	18	2,52 МГц	0,10	1,60
CSN075B-220K	220	22	2,52 МГц	0,11	1,50
CSN075B-270K	270	27	2,52 МГц	0,12	1,30
CSN075B-330K	330	33	2,52 МГц	0,13	1,20
CSN075B-390K	390	39	2,52 МГц	0,16	1,10
CSN075B-470K	470	47	2,52 МГц	0,18	1,10
CSN075B-560K	560	56	2,52 МГц	0,24	0,94
CSN075B-680K	680	68	2,52 МГц	0,28	0,85
CSN075B-820K	820	82	2,52 МГц	0,37	0,78
CSN075B-101K	101	100	1 кГц	0,43	0,72
CSN075B-121K	121	120	1 кГц	0,47	0,66
CSN075B-151K	151	150	1 кГц	0,64	0,58
CSN075B-181K	181	180	1 кГц	0,71	0,51
CSN075B-221K	221	220	1 кГц	0,96	0,49
CSN075B-271K	271	270	1 кГц	1,11	0,42
CSN075B-331K	331	330	1 кГц	1,26	0,40
CSN075B-391K	391	390	1 кГц	1,77	0,36
CSN075B-471K	471	470	1 кГц	1,96	0,34

Серия CSS075B

Тип	Маркировка	Индуктивность, мкГн	Тестовая частота	Макс. сопротивление пост. току, Ом	Номинальный ток, А
CSS075B-100M	100	10	2,52 МГц	0,05	2,40
CSS075B-120M	120	12	2,52 МГц	0,06	2,30
CSS075B-150M	150	15	2,52 МГц	0,07	2,10
CSS075B-180M	180	18	2,52 МГц	0,08	1,90
CSS075B-220M	220	22	2,52 МГц	0,09	1,70
CSS075B-270M	270	27	2,52 МГц	0,10	1,60
CSS075B-330L	330	33	2,52 МГц	0,11	1,40
CSS075B-390L	390	39	2,52 МГц	0,13	1,30
CSS075B-470L	470	47	2,52 МГц	0,15	1,20
CSS075B-560L	560	56	2,52 МГц	0,19	1,10
CSS075B-680L	680	68	2,52 МГц	0,22	0,97
CSS075B-820L	820	82	2,52 МГц	0,30	0,88
CSS075B-101L	101	100	1 кГц	0,34	0,80
CSS075B-121L	121	120	1 кГц	0,38	0,73
CSS075B-151L	151	150	1 кГц	0,51	0,65
CSS075B-181L	181	180	1 кГц	0,57	0,60
CSS075B-221L	221	220	1 кГц	0,77	0,54
CSS075B-271L	271	270	1 кГц	0,89	0,49
CSS075B-331L	331	330	1 кГц	1,01	0,44
CSS075B-391L	391	390	1 кГц	1,42	0,41
CSS075B-471L	471	470	1 кГц	1,57	0,37

Мощные дроссели для поверхностного монтажа

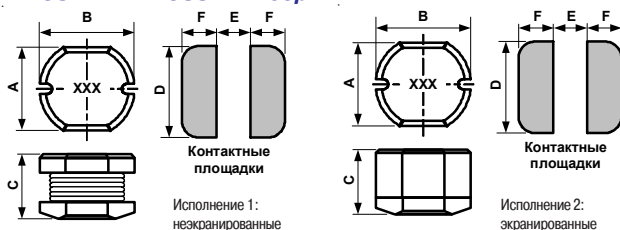
Серия CSN105B неэкранированная

Тип	Маркировка	Индуктивность, мкГн	Тестовая частота	Макс. сопротивление пост. току, Ом	Номинальный ток, А
CSN105B-100M	100	10	2,52 МГц	0,06	2,60
CSN105B-120M	120	12	2,52 МГц	0,07	2,45
CSN105B-150M	150	15	2,52 МГц	0,08	2,27
CSN105B-180M	180	18	2,52 МГц	0,09	2,15
CSN105B-220M	220	22	2,52 МГц	0,10	1,95
CSN105B-270M	270	27	2,52 МГц	0,11	1,76
CSN105B-330M	330	33	2,52 МГц	0,12	1,50
CSN105B-390M	390	39	2,52 МГц	0,14	1,37
CSN105B-470K	470	47	2,52 МГц	0,17	1,28
CSN105B-560K	560	56	2,52 МГц	0,19	1,17
CSN105B-680K	680	68	2,52 МГц	0,22	1,11
CSN105B-820K	820	82	2,52 МГц	0,25	1,00
CSN105B-101K	101	100	1 кГц	0,35	0,97
CSN105B-121K	121	120	1 кГц	0,40	0,89
CSN105B-151K	151	150	1 кГц	0,47	0,78
CSN105B-181K	181	180	1 кГц	0,63	0,72
CSN105B-221K	221	220	1 кГц	0,73	0,66
CSN105B-271K	271	270	1 кГц	0,97	0,57
CSN105B-331K	331	330	1 кГц	1,15	0,52
CSN105B-391K	391	390	1 кГц	1,30	0,48
CSN105B-471K	471	470	1 кГц	1,48	0,42
CSN105B-561K	561	560	1 кГц	1,90	0,33
CSN105B-681K	681	680	1 кГц	2,25	0,28
CSN105B-821K	821	820	1 кГц	2,55	0,24

Серия CSS105B экранированная

Тип	Маркировка	Индуктивность, мкГн	Тестовая частота	Макс. сопротивление пост. току, Ом	Номинальный ток, А
CSS105B-100M	100	10	2,52 МГц	0,05	2,5
CSS105B-120M	120	12	2,52 МГц	0,06	2,4
CSS105B-150M	150	15	2,52 МГц	0,07	2,3
CSS105B-180M	180	18	2,52 МГц	0,08	2,2
CSS105B-220M	220	22	2,52 МГц	0,09	2,1
CSS105B-270M	270	27	2,52 МГц	0,1	2
CSS105B-330L	330	33	2,52 МГц	0,11	1,9
CSS105B-390L	390	39	2,52 МГц	0,12	1,8
CSS105B-470L	470	47	2,52 МГц	0,14	1,6
CSS105B-560L	560	56	2,52 МГц	0,15	1,4
CSS105B-680L	680	68	2,52 МГц	0,18	1,3
CSS105B-820L	820	82	2,52 МГц	0,2	1,2
CSS105B-101L	101	100	1 кГц	0,28	1,1
CSS105B-121L	121	120	1 кГц	0,32	0,97
CSS105B-151L	151	150	1 кГц	0,38	0,86
CSS105B-181L	181	180	1 кГц	0,5	0,84
CSS105B-221L	221	220	1 кГц	0,58	0,72
CSS105B-271L	271	270	1 кГц	0,78	0,65
CSS105B-331L	331	330	1 кГц	0,92	0,61
CSS105B-391L	391	390	1 кГц	1,04	0,58
CSS105B-471L	471	470	1 кГц	1,18	0,5
CSS105B-561L	561	560	1 кГц	1,52	0,48
CSS105B-681L	681	680	1 кГц	1,8	0,43
CSS105B-821L	821	820	1 кГц	2,04	0,38

CSNxxxD и CSSxxxD серии



Серия	Размеры, мм						Исполнение
	A	B	C	D	E	F	
CSN032D	3,0±0,3	3,3±0,3	2,1±0,3	3,2	1,2	1,2	1
CSN043D	4,0±0,3	4,5±0,3	3,2±0,3	4,5	1,5	1,75	1
CSN054D	5,2±0,3	5,8±0,3	4,5±0,35	5,5	1,7	2,15	1
CSN073D	7,0±0,3	7,8±0,3	3,5±0,5	7,5	2,0	3,0	1
CSN075D	7,0±0,3	7,8±0,3	5,0±0,5	7,5	2,0	3,0	1
CSN104D	9,0±0,3	10,0±0,3	4,0±0,5	9,5	2,5	3,75	1
CSN105D	9,0±0,4	10,0±0,4	5,4±0,4	9,5	2,5	3,75	1
CSS054D	7,0±0,35	7,8±0,35	4,5±0,4	7,5	2,0	4,0	2
CSS063D	5,6±0,3	6,2±0,3	3,2±0,3	5,5	1,7	2,25	2
CSS075D	9,0±0,4	10,0±0,4	5,0±0,5	9,5	2,5	5,0	2
CSS105D	11,6±0,5	12,6±0,5	5,4±0,5	9,5	2,5	5,0	2

Серия CSN043D неэкранированная

Тип	Маркировка	Индуктивность, мкГн	Тестовая частота, МГц	Макс. сопротивление пост. току, Ом	Номинальный ток, А
CSN043D-1R0M	1R0	1	100	48,7	2,56
CSN043D-1R4M	1R4	1,4	100	56,2	2,52
CSN043D-1R8M	1R8	1,8	100	63,7	1,95
CSN043D-2R2M	2R2	2,2	100	71,2	1,75
CSN043D-2R7M	2R7	2,7	100	78,7	1,58
CSN043D-3R3M	3R3	3,3	100	86,2	1,44
CSN043D-3R9M	3R9	3,9	100	93,7	1,33
CSN043D-4R7M	4R7	4,7	100	108,7	1,15
CSN043D-5R6M	5R6	5,6	100	125,7	0,99
CSN043D-6R8M	6R8	6,8	100	131,2	0,95
CSN043D-8R2M	8R2	8,2	100	146,2	0,84
CSN043D-100M	100	10	100	182	1,04
CSN043D-120M	120	12	100	210	0,97
CSN043D-150M	150	15	100	235	0,85
CSN043D-180M	180	18	100	338	0,74
CSN043D-220M	220	22	100	378	0,68
CSN043D-270M	270	27	100	522	0,62
CSN043D-330K	330	33	100	540	0,56
CSN043D-390K	390	39	100	587	0,52
CSN043D-470K	470	47	100	844	0,44
CSN043D-560K	560	56	100	937	0,42
CSN043D-680K	680	68	100	1117	0,37

Серия CSN032D неэкранированная

Тип	Маркировка	Индуктивность, мкГн	Тестовая частота, МГц	Макс. сопротивление пост. току, Ом	Номинальный ток, А
CSN032D-1R0M	1R0	1	100	0,07	2,08
CSN032D-1R4M	1R4	1,4	100	0,09	1,86
CSN032D-1R8M	1R8	1,8	100	0,11	1,8
CSN032D-2R2M	2R2	2,2	100	0,13	1,39
CSN032D-2R7M	2R7	2,7	100	0,14	1,32
CSN032D-3R3M	3R3	3,3	100	0,2	1,25
CSN032D-3R9M	3R9	3,9	100	0,21	1,2
CSN032D-4R7M	4R7	4,7	100	0,33	1,03
CSN032D-5R6M	5R6	5,6	100	0,35	0,91
CSN032D-6R8M	6R8	6,8	100	0,38	0,85
CSN032D-8R2M	8R2	8,2	100	0,43	0,82
CSN032D-100M	100	10	100	0,5	0,74
CSN032D-120M	120	12	100	0,65	0,64
CSN032D-150M	150	15	100	0,82	0,6
CSN032D-180M	180	18	100	0,9	0,54
CSN032D-220M	220	22	100	1,14	0,5
CSN032D-270M	270	27	100	1,39	0,43
CSN032D-330M	330	33	100	1,55	0,4
CSN032D-390M	390	39	100	2,15	0,37
CSN032D-470M	470	47	100	2,44	0,36
CSN032D-560M	560	56	100	2,68	0,31
CSN032D-680M	680	68	100	3,05	0,3
CSN032D-820M	820	82	100	3,48	0,28
CSN032D-471M	471	470	100	14	0,09
CSN032D-152M	152	1500	100	56	0,052

Серия CSN054D неэкранированная

Тип	Маркировка	Индуктивность, мкГн	Тестовая частота, МГц	Макс. сопротивление пост. току, Ом	Номинальный ток, А
CSN054D-100M	100	10	100	0,1	1,44
CSN054D-120M	120	12	100	0,12	1,4
CSN054D-150M	150	15	100	0,14	1,3
CSN054D-180M	180	18	100	0,15	1,23
CSN054D-220M	220	22	100	0,18	1,11
CSN054D-270M	270	27	100	0,2	0,97
CSN054D-330L	330	33	100	0,23	0,88
CSN054D-390L	390	39	100	0,28	0,8
CSN054D-470L	470	47	100	0,37	0,72
CSN054D-560K	560	56	100	0,42	0,68
CSN054D-680K	680	68	100	0,46	0,61
CSN054D-820K	820	82	100	0,6	0,58
CSN054D-101K	101	100	10	0,7	0,52
CSN054D-121K	121	120	10	0,93	0,48
CSN054D-151K	151	150	10	1,1	0,4
CSN054D-181K	181	180	10	1,38	0,38
CSN054D-221K	221	220	10	1,57	0,35
CSN054D-271K	271	270	10	1,85	0,3



Мощные дроссели для поверхностного монтажа

Серия CSN073D неэкранированная

Тип	Маркировка	Индуктивность, мкГн	Тестовая частота, МГц	Макс. сопротивление пост. току, Ом	Номинальный ток, А
CSN073D-100M	100	10	100	0,0803	1,44
CSN073D-120M	120	12	100	0,0897	1,39
CSN073D-150M	150	15	100	0,104	1,24
CSN073D-180M	180	18	100	0,111	1,12
CSN073D-220M	220	22	100	0,129	1,07
CSN073D-270M	270	27	100	0,153	0,94
CSN073D-330M	330	33	100	0,17	0,85
CSN073D-390M	390	39	100	0,217	0,74
CSN073D-470M	470	47	100	0,252	0,68
CSN073D-560K	560	56	100	0,282	0,64
CSN073D-680K	680	68	100	0,332	0,59
CSN073D-820K	820	82	100	0,406	0,54
CSN073D-101K	101	100	10	0,481	0,51
CSN073D-121K	121	120	10	0,536	0,49
CSN073D-151K	151	150	10	0,755	0,4
CSN073D-181K	181	180	10	1,022	0,36
CSN073D-221K	221	220	10	1,2	0,31
CSN073D-271K	271	270	10	1,306	0,29
CSN073D-331K	331	330	10	1,495	0,28

Серия CSN105D неэкранированная

Тип	Маркировка	Индуктивность, мкГн	Тестовая частота, МГц	Макс. сопротивление пост. току, Ом	Номинальный ток, А
CSN105D-100M	100	10	100	0,06	2,60
CSN105D-120M	120	12	100	0,07	2,45
CSN105D-150M	150	15	100	0,08	2,27
CSN105D-180M	180	18	100	0,09	2,15
CSN105D-220M	220	22	100	0,10	1,95
CSN105D-270M	270	27	100	0,11	1,76
CSN105D-330M	330	33	100	0,12	1,50
CSN105D-390M	390	39	100	0,14	1,37
CSN105D-470K	470	47	100	0,17	1,28
CSN105D-560K	560	56	100	0,19	1,17
CSN105D-680K	680	68	100	0,22	1,11
CSN105D-820K	820	82	100	0,25	1,00
CSN105D-101K	101	100	10	0,36	0,97
CSN105D-121K	121	120	10	0,40	0,89
CSN105D-151K	151	150	10	0,47	0,78
CSN105D-181K	181	180	10	0,63	0,72
CSN105D-221K	221	220	10	0,73	0,66
CSN105D-271K	271	270	10	0,97	0,57
CSN105D-331K	331	330	10	1,15	0,52
CSN105D-391K	391	390	10	1,30	0,48
CSN105D-471K	471	470	10	1,48	0,42
CSN105D-561K	561	560	10	1,90	0,33
CSN105D-681K	681	680	10	2,25	0,28
CSN105D-821K	821	820	10	2,55	0,24

Серия CSN075D неэкранированная

Тип	Маркировка	Индуктивность, мкГн	Тестовая частота, МГц	Макс. сопротивление пост. току, Ом	Номинальный ток, А
CSN075D-100K	100	10	100	0,07	2,3
CSN075D-120K	120	12	100	0,08	2,0
CSN075D-150K	150	15	100	0,09	1,8
CSN075D-180K	180	18	100	0,1	1,6
CSN075D-220K	220	22	100	0,11	1,5
CSN075D-270K	270	27	100	0,12	1,3
CSN075D-330K	330	33	100	0,13	1,2
CSN075D-390K	390	39	100	0,16	1,1
CSN075D-470K	470	47	100	0,18	1,1
CSN075D-560K	560	56	100	0,24	0,94
CSN075D-680K	680	68	100	0,28	0,85
CSN075D-820K	820	82	100	0,37	0,78
CSN075D-101K	101	100	10	0,43	0,72
CSN075D-121K	121	120	10	0,47	0,66
CSN075D-151K	151	150	10	0,64	0,58
CSN075D-181K	181	180	10	0,71	0,51
CSN075D-221K	221	220	10	0,96	0,49
CSN075D-271K	271	270	10	1,11	0,42
CSN075D-331K	331	330	10	1,26	0,4
CSN075D-391K	391	390	10	1,77	0,36
CSN075D-471K	471	470	10	1,96	0,34

Серия CSS054D экранированная

Тип	Маркировка	Индуктивность, мкГн	Тестовая частота, МГц	Макс. сопротивление пост. току, Ом	Номинальный ток, А
CSS054D-100M	100	10	100	0,07	1,65
CSS054D-120M	120	12	100	0,07	1,57
CSS054D-150M	150	15	100	0,08	1,39
CSS054D-180M	180	18	100	0,10	1,29
CSS054D-220M	220	22	100	0,13	1,12
CSS054D-270M	270	27	100	0,16	1,06
CSS054D-330L	330	33	100	0,18	0,97
CSS054D-390L	390	39	100	0,18	0,91
CSS054D-470L	470	47	100	0,27	0,80
CSS054D-560L	560	56	100	0,29	0,76
CSS054D-680L	680	68	100	0,33	0,68
CSS054D-820L	820	82	100	0,43	0,62
CSS054D-101K	101	100	10	0,49	0,55
CSS054D-121K	121	120	10	0,68	0,49
CSS054D-151K	151	150	10	0,94	0,44
CSS054D-181K	181	180	10	1,00	0,40
CSS054D-221K	221	220	10	1,18	0,36
CSS054D-271K	271	270	10	1,30	0,33

Серия CSN104D неэкранированная

Тип	Маркировка	Индуктивность, мкГн	Тестовая частота, МГц	Макс. сопротивление пост. току, Ом	Номинальный ток, А
CSN104D-100M	100	10	100	0,063	2,38
CSN104D-120M	120	12	100	0,061	2,13
CSN104D-150M	150	15	100	0,07	1,87
CSN104D-180M	180	18	100	0,081	1,73
CSN104D-220M	220	22	100	0,088	1,6
CSN104D-270M	270	27	100	0,1	1,44
CSN104D-330M	330	33	100	0,12	1,26
CSN104D-390M	390	39	100	0,151	1,2
CSN104D-470M	470	47	100	0,17	1,1
CSN104D-560K	560	56	100	0,199	1,01
CSN104D-680K	680	68	100	0,223	0,91
CSN104D-820K	820	82	100	0,252	0,85
CSN104D-101K	101	100	10	0,344	0,74
CSN104D-121K	121	120	10	0,396	0,69
CSN104D-151K	151	150	10	0,544	0,61
CSN104D-181K	181	180	10	0,621	0,56
CSN104D-221K	221	220	10	0,721	0,53
CSN104D-271K	271	270	10	0,949	0,45
CSN104D-331K	331	330	10	1,1	0,42
CSN104D-391K	391	390	10	1,245	0,38
CSN104D-471K	471	470	10	1,526	0,35
CSN104D-561K	561	560	10	1,904	0,32

Серия CSS063D экранированная

Тип	Маркировка	Индуктивность, мкГн	Тестовая частота, МГц	Макс. сопротивление пост. току, Ом	Номинальный ток, А
CSS063D-100M	100	10	100	0,14	1,00
CSS063D-120M	120	12	100	0,16	0,94
CSS063D-150M	150	15	100	0,18	0,86
CSS063D-180M	180	18	100	0,25	0,78
CSS063D-220M	220	22	100	0,32	0,76
CSS063D-270M	270	27	100	0,36	0,64
CSS063D-330L	330	33	100	0,41	0,61
CSS063D-390L	390	39	100	0,47	0,53
CSS063D-470L	470	47	100	0,51	0,50
CSS063D-560L	560	56	100	0,72	0,46
CSS063D-680L	680	68	100	0,82	0,42

Мощные дроссели для поверхностного монтажа

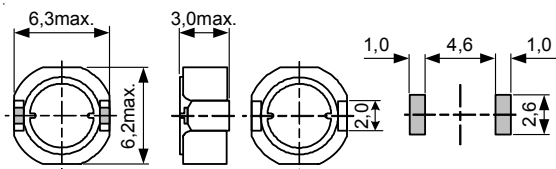
Серия CSS075D экранированная

Тип	Маркировка	Индуктивность, мкГн	Тестовая частота, МГц	Макс. сопротивление пост. току, Ом	Номинальный ток, А
CSS075D-100M	100	10	100	0,06	2,06
CSS075D-120M	120	12	100	0,07	1,94
CSS075D-150M	150	15	100	0,07	1,72
CSS075D-180M	180	18	100	0,08	1,58
CSS075D-220M	220	22	100	0,08	1,42
CSS075D-270M	270	27	100	0,10	1,32
CSS075D-330L	330	33	100	0,11	1,16
CSS075D-390L	390	39	100	0,12	1,10
CSS075D-470L	470	47	100	0,14	1,00
CSS075D-560L	560	56	100	0,19	0,93
CSS075D-680L	680	68	100	0,21	0,85
CSS075D-820L	820	82	100	0,28	0,79
CSS075D-101K	101	100	10	0,34	0,72
CSS075D-121K	121	120	10	0,37	0,63
CSS075D-151K	151	150	10	0,51	0,55
CSS075D-181K	181	180	10	0,57	0,50
CSS075D-221K	221	220	10	0,78	0,47
CSS075D-271K	271	270	10	0,87	0,41
CSS075D-331K	331	330	10	1,20	0,37
CSS075D-391K	391	390	10	1,34	0,35
CSS075D-471K	471	470	10	1,50	0,33

Серия CSS105D экранированная

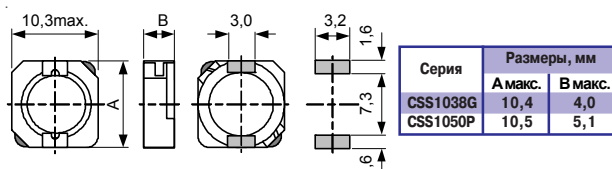
Тип	Маркировка	Индуктивность, мкГн	Тестовая частота, МГц	Макс. сопротивление пост. току, Ом	Номинальный ток, А
CSS105D-100M	100	10	100	0,05	2,65
CSS105D-120M	120	12	100	0,05	2,50
CSS105D-150M	150	15	100	0,06	2,45
CSS105D-180M	180	18	100	0,06	2,40
CSS105D-220M	220	22	100	0,07	2,20
CSS105D-270M	270	27	100	0,08	2,00
CSS105D-330M	330	33	100	0,10	1,80
CSS105D-390M	390	39	100	0,11	1,65
CSS105D-470M	470	47	100	0,12	1,50
CSS105D-560M	560	56	100	0,15	1,38
CSS105D-680M	680	68	100	0,17	1,26
CSS105D-820M	820	82	100	0,20	1,14
CSS105D-101M	101	100	10	0,25	1,05
CSS105D-121M	121	120	10	0,28	0,95
CSS105D-151M	151	150	10	0,40	0,85
CSS105D-181M	181	180	10	0,48	0,77
CSS105D-221M	221	220	10	0,52	0,70
CSS105D-271M	271	270	10	0,70	0,63
CSS105D-331M	331	330	10	0,80	0,57
CSS105D-391M	391	390	10	1,08	0,52
CSS105D-471M	471	470	10	1,20	0,48
CSS105D-561M	561	560	10	1,34	0,44
CSS105D-681M	681	680	10	1,78	0,40
CSS105D-821M	821	820	10	2,00	0,36

Серия CSS0630G экранированная



Тип	Маркировка	Индуктивность, мкГн	Тестовая частота, МГц	Макс. сопротивление пост. току, Ом	Номинальный ток, А	Ток насыщения, А
CSS0630G-1R0M	1R0	1,0	100	0,011	3,59	4,03
CSS0630G-1R5M	1R5	1,5	100	0,013	2,93	3,63
CSS0630G-2R2M	2R2	2,2	100	0,016	2,42	3,30
CSS0630G-3R6M	3R6	3,6	100	0,021	1,89	2,83
CSS0630G-4R7M	4R7	4,7	100	0,027	1,66	2,45
CSS0630G-6R2M	6R2	6,2	100	0,032	1,45	2,20
CSS0630G-100M	100	10	100	0,049	1,14	1,77
CSS0630G-120M	120	12	100	0,052	1,04	1,70
CSS0630G-150M	150	15	100	0,062	0,93	1,55
CSS0630G-180M	180	18	100	0,074	0,85	1,41
CSS0630G-220M	220	22	100	0,095	0,77	1,23
CSS0630G-270M	270	27	100	0,120	0,70	1,08
CSS0630G-330M	330	33	100	0,140	0,63	0,99
CSS0630G-390M	390	39	100	0,150	0,58	0,95
CSS0630G-470M	470	47	100	0,185	0,53	0,84
CSS0630G-560M	560	56	100	0,220	0,48	0,76
CSS0630G-680M	680	68	100	0,270	0,44	0,69
CSS0630G-820M	820	82	100	0,330	0,40	0,61
CSS0630G-101M	101	100	100	0,415	0,36	0,54
CSS0630G-151M	151	150	100	0,615	0,31	0,42

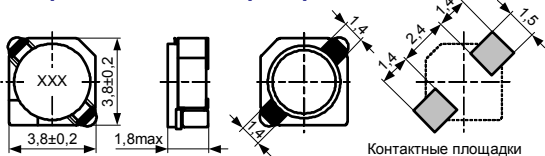
Серии CSS1038G и CSS1050G экранированные



Серия	Размеры, мм	
	А макс.	В макс.
CSS1038G	10,4	4,0
CSS1050P	10,5	5,1

Тип	Маркировка	Индуктивность, мкГн	Тестовая частота, МГц	Макс. сопротивление пост. току, Ом	Номинальный ток, А	Ток насыщения, А
CSS1038G-1R5	1R5	1,5	100	8,1	6,50	10,00
CSS1038G-2R5	2R5	2,5	100	10,5	6,10	7,50
CSS1038G-3R8	3R8	3,8	100	13,0	5,50	6,00
CSS1038G-5R2	5R2	5,2	100	22	5,40	5,50
CSS1038G-7R0	7R0	7,0	100	27	4,50	4,80
CSS1038G-100N	100	10	100	35	3,80	4,40
CSS1038G-150N	150	15	100	50	3,10	3,60
CSS1038G-220N	220	22	100	73	2,50	2,90
CSS1038G-330N	330	33	100	98	2,20	2,30
CSS1038G-470N	470	47	100	128	1,90	2,10
CSS1038G-680N	680	68	100	213	1,42	1,50
CSS1038G-101N	101	100	100	304	1,25	1,35
CSS1038G-151N	151	150	100	506	0,85	1,15
CSS1038G-221N	221	220	100	756	0,70	0,92
CSS1038G-331N	331	330	100	1090	0,52	0,70
CSS1050G-0R8N	0R8	0,8	100	4,3	9,50	13,50
CSS1050G-1R5N	1R5	1,5	100	5,8	8,30	10,50
CSS1050G-2R2N	2R2	2,2	100	7,2	7,50	9,25
CSS1050G-3R3N	3R3	3,3	100	10,4	6,50	7,80
CSS1050G-4R7N	4R7	4,7	100	12,3	6,10	6,40
CSS1050G-6R8N	6R8	6,8	100	18	5,40	5,40
CSS1050G-8R2N	8R2	8,2	100	20	5,00	4,85
CSS1050G-100N	100	10	100	26	4,50	4,45
CSS1050G-120N	120	12	100	33	3,80	4,00
CSS1050G-150N	150	15	100	41	3,40	3,60
CSS1050G-180N	180	18	100	46	3,10	3,20
CSS1050G-220N	220	22	100	61	2,90	2,95
CSS1050G-270N	270	27	100	69	2,60	2,70
CSS1050G-330N	330	33	100	84	2,50	2,40
CSS1050G-390N	390	39	100	106	2,25	2,30
CSS1050G-470N	470	47	100	130	2,00	2,00
CSS1050G-560N	560	56	100	149	1,90	1,90
CSS1050G-680N	680	68	100	201	1,60	1,65
CSS1050G-820N	820	82	100	227	1,45	1,50
CSS1050G-101N	101	100	100	253	1,35	1,35
CSS1050G-121N	121	120	100	303	1,18	1,28
CSS1050G-151N	151	150	100	370	1,10	1,12
CSS1050G-181N	181	180	100	419	1,00	1,04
CSS1050G-221N	221	220	100	500	0,94	0,94
CSS1050G-271N	271	270	100	672	0,80	0,84
CSS1050G-331N	331	330	100	812	0,73	0,75
CSS1050G-391N	391	390	100	963	0,70	0,70
CSS1050G-471N	471	470	100	1289	0,54	0,60
CSS1050G-561N	561	560	100	1430	0,52	0,54
CSS1050G-681N	681	680	100	1599	0,51	0,52
CSS1050G-821N	821	820	100	1768	0,48	0,50
CSS1050G-102N	102	1000	100	1989	0,42	0,48

Серия CSS0316P экранированная

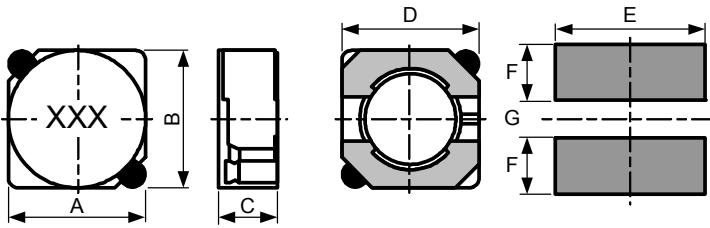


Тип	Маркировка	Индуктивность, мкГн	Тестовая частота, МГц	Макс. сопротивление пост. току, Ом	Номинальный ток, А
CSS0316P-1R5	1R5	1,5	100	52	1550
CSS0316P-2R2	2R2	2,2	100	72	1200
CSS0316P-3R3	3R3	3,3	100	85	1100
CSS0316P-4R7	4R7	4,7	100	105	900
CSS0316P-6R8	6R8	6,8	100	170	730
CSS0316P-100N	100	10,0	100	210	550
CSS0316P-150N	150	15,0	100	255	450
CSS0316P-220N	220	22,0	100	430	400
CSS0316P-330N	330	33,0	100	675	320



Мощные дроссели для поверхностного монтажа

Серии CSSxxxP экранированные

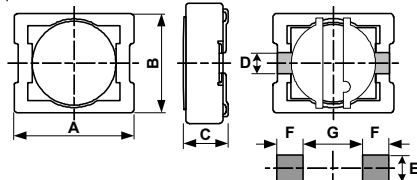


Серия	Размеры, мм					
	A, B	C (max)	D	E	F	G
CSS0418P	4,7±0,3	2,0	4,5	5,3	1,90	1,50
CSS0428P	4,7±0,3	3,0	4,5	5,3	1,90	1,50
CSS0518P	5,7±0,3	2,0	5,5	6,3	2,15	2,00
CSS0528P	5,7±0,3	3,0	5,5	6,3	2,15	2,00
CSS0628P	6,7±0,3	3,0	6,5	7,3	2,65	2,00
CSS0638P	6,7±0,3	4,0	6,5	7,3	2,65	2,00

Тип	Маркировка	Индуктивность, мкГн	Тестовая частота	Макс. сопротивление пост. току, Ом	Номинальный ток, А
CSS0418P-1R0N	1R0	1,0	7,9 МГц	45	1,72
CSS0418P-2R2N	2R2	2,2	7,9 МГц	75	1,32
CSS0418P-2R7N	2R7	2,7	7,9 МГц	105	1,28
CSS0418P-3R3N	3R3	3,3	7,9 МГц	110	1,04
CSS0418P-3R9N	3R9	3,9	7,9 МГц	155	0,88
CSS0418P-4R7N	4R7	4,7	7,9 МГц	162	0,84
CSS0418P-5R6N	5R6	5,6	7,9 МГц	170	0,80
CSS0418P-6R8N	6R8	6,8	7,9 МГц	200	0,76
CSS0418P-8R2N	8R2	8,2	7,9 МГц	245	0,68
CSS0418P-100N	100	10	100 кГц	200	0,61
CSS0418P-120N	120	12	100 кГц	210	0,56
CSS0418P-150N	150	15	100 кГц	240	0,50
CSS0418P-180N	180	18	100 кГц	338	0,48
CSS0418P-220N	220	22	100 кГц	397	0,41
CSS0418P-270N	270	27	100 кГц	441	0,35
CSS0418P-330N	330	33	100 кГц	694	0,32
CSS0418P-390N	390	39	100 кГц	709	0,30
CSS0428P-1R2N	1R2	1,2	100	23,6	2,56
CSS0428P-1R8N	1R8	1,8	100	27,5	2,20
CSS0428P-2R2N	2R2	2,2	100	31,3	2,04
CSS0428P-2R7N	2R7	2,7	100	43,3	1,60
CSS0428P-3R3N	3R3	3,3	100	49,2	1,57
CSS0428P-3R9N	3R9	3,9	100	64,8	1,44
CSS0428P-4R7N	4R7	4,7	100	72,0	1,32
CSS0428P-5R6N	5R6	5,6	100	100,9	1,17
CSS0428P-6R8N	6R8	6,8	100	108,9	1,12
CSS0428P-8R2N	8R2	8,2	100	117,5	1,04
CSS0428P-100N	100	10	100	128,3	1,00
CSS0428P-120N	120	12	100	131,6	0,84
CSS0428P-150N	150	15	100	149,0	0,76
CSS0428P-180N	180	18	100	166,0	0,72
CSS0428P-220N	220	22	100	235,0	0,70
CSS0428P-270N	270	27	100	261,0	0,58
CSS0428P-330N	330	33	100	331,3	0,56
CSS0428P-390N	390	39	100	383,7	0,50
CSS0428P-470N	470	47	100	587,0	0,48
CSS0428P-560N	560	56	100	624,5	0,41
CSS0428P-680N	680	68	100	699,0	0,35
CSS0428P-820N	820	82	100	914,8	0,32
CSS0428P-101N	101	100	100	1020	0,29
CSS0428P-121N	121	120	100	1270	0,27
CSS0428P-151N	151	150	100	1350	0,24
CSS0428P-181N	181	180	100	1540	0,22
CSS0518P-4R1N	4R1	4,1	10	57	1,95
CSS0518P-5R4N	5R4	5,4	10	76	1,60
CSS0518P-6R2N	6R2	6,2	10	96	1,40
CSS0518P-8R9N	8R9	8,9	10	116	1,25
CSS0518P-100N	100	10	10	124	1,20
CSS0518P-120N	120	12	10	153	1,10
CSS0518P-150N	150	15	10	196	0,97
CSS0518P-180N	180	18	10	210	0,85
CSS0518P-220N	220	22	10	290	0,80
CSS0518P-270N	270	27	10	330	0,75
CSS0518P-330N	330	33	10	385	0,65
CSS0518P-390N	390	39	10	520	0,57
CSS0518P-470N	470	47	10	585	0,54
CSS0518P-560N	560	56	10	665	0,50
CSS0518P-680N	680	68	10	840	0,43
CSS0518P-820N	820	82	10	978	0,41
CSS0518P-101N	101	100	10	1200	0,36

Тип	Маркировка	Индуктивность, мкГн	Тестовая частота	Макс. сопротивление пост. току, Ом	Номинальный ток, А
CSS0528P-2R5N	2R5	2,5	10	18	2,60
CSS0528P-3R0N	3R0	3,0	10	24	2,40
CSS0528P-4R2N	4R2	4,2	10	31	2,20
CSS0528P-5R3N	5R3	5,3	10	38	1,90
CSS0528P-6R2N	6R2	6,2	10	45	1,80
CSS0528P-8R2N	8R2	8,2	10	53	1,60
CSS0528P-100N	100	10	10	65	1,30
CSS0528P-120N	120	12	10	76	1,20
CSS0528P-150N	150	15	10	103	1,10
CSS0528P-180N	180	18	10	110	1,00
CSS0528P-220N	220	22	10	122	0,90
CSS0528P-270N	270	27	10	175	0,85
CSS0528P-330N	330	33	10	189	0,75
CSS0528P-390N	390	39	10	212	0,70
CSS0528P-470N	470	47	10	250	0,62
CSS0528P-560N	560	56	10	305	0,58
CSS0528P-680N	680	68	10	355	0,52
CSS0528P-820N	820	82	10	463	0,46
CSS0528P-101N	101	100	10	520	0,42
CSS0638P-3R3N	3R3	3,3	10	20	3,50
CSS0638P-5R0N	5R0	5,0	10	24	2,90
CSS0638P-6R2N	6R2	6,2	10	27	2,50
CSS0638P-7R4N	7R4	7,4	10	31	2,30
CSS0638P-8R7N	8R7	8,7	10	34	2,20
CSS0638P-100N	100	10	10	38	2,00
CSS0638P-120N	120	12	10	53	1,70
CSS0638P-150N	150	15	10	57	1,60
CSS0638P-180N	180	18	10	92	1,50
CSS0638P-220N	220	22	10	96	1,30
CSS0638P-270N	270	27	10	109	1,20
CSS0638P-330N	330	33	10	124	1,10
CSS0638P-390N	390	39	10	138	1,00
CSS0638P-470N	470	47	10	155	0,95
CSS0638P-560N	560	56	10	202	0,85
CSS0638P-680N	680	68	10	234	0,75
CSS0638P-820N	820	82	10	324	0,70
CSS0638P-101N	101	100	10	358	0,65

Серия CSS1050P экранированная



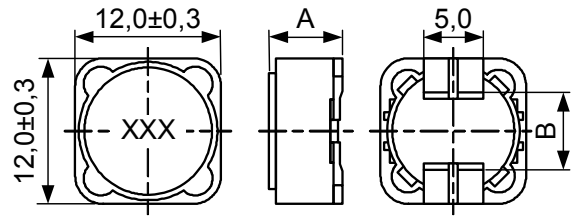
Тип	Маркировка	Индуктивность, мкГн	Тестовая частота, кГц	Макс. сопротивление пост. току, Ом	Номинальный ток, А
CSS1050P-100M	100	10	1	50	2,40
CSS1050P-120M	120	12	1	54	2,25
CSS1050P-150M	150	15	1	61	2,00
CSS1050P-180M	180	18	1	84	1,80
CSS1050P-220M	220	22	1	94	1,65
CSS1050P-270M	270	27	1	110	1,45
CSS1050P-330M	330	33	1	150	1,35
CSS1050P-390M	390	39	1	170	1,20
CSS1050P-470M	470	47	1	210	1,10
CSS1050P-560M	560	56	1	230	1,00
CSS1050P-680M	680	68	1	260	0,93
CSS1050P-820M	820	82	1	360	0,84
CSS1050P-101M	101	100	1	410	0,76
CSS1050P-121M	121	120	1	450	0,70
CSS1050P-151M	151	150	1	640	0,63
CSS1050P-181M	181	180	1	840	0,57
CSS1050P-221M	221	220	1	960	0,52
CSS1050P-271M	271	270	1	1070	0,47
CSS1050P-331M	331	330	1	1370	0,43
CSS1050P-391M	391	390	1	1550	0,39
CSS1050P-471M	471	470	1	1740	0,36

Мощные дроссели для поверхностного монтажа

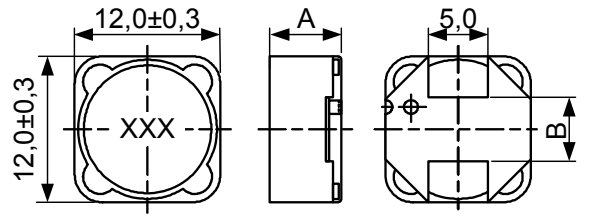
Серии CSS125P/CSS125F экранированные

Тип	Маркировка	Индуктивность, мкГн	Тестовая частота, кГц	Макс. сопротивление пост. току, Ом	Номинальный ток, А
CSS125P-1R3N/CSS125F-1R3N	1R3	1,3+30%,-20%	100	0,012	8,00
CSS125P-2R1N/CSS125F-2R1N	2R1	2,1+30%,-20%	100	0,014	7,00
CSS125P-3R1N/CSS125F-3R1N	3R1	3,1+30%,-20%	100	0,017	6,00
CSS125P-4R4N/CSS125F-4R4N	4R4	4,4+30%,-20%	100	0,020	5,00
CSS125P-5R8N/CSS125F-5R8N	5R8	5,8+30%,-20%	100	0,021	4,40
CSS125P-7R5N/CSS125F-7R5N	7R5	7,5+30%,-20%	100	0,024	4,20
CSS125P-100M/CSS125F-100M	100	10±20%	1	0,025	4,00
CSS125P-120M/CSS125F-120M	120	12±20%	1	0,027	3,50
CSS125P-150M/CSS125F-150M	150	15±20%	1	0,030	3,30
CSS125P-180M/CSS125F-180M	180	18±20%	1	0,034	3,00
CSS125P-220M/CSS125F-220M	220	22±20%	1	0,036	2,80
CSS125P-270M/CSS125F-270M	270	27±20%	1	0,051	2,30
CSS125P-330M/CSS125F-330M	330	33±20%	1	0,057	2,10
CSS125P-390M/CSS125F-390M	390	39±20%	1	0,068	2,00
CSS125P-470M/CSS125F-470M	470	47±20%	1	0,075	1,80
CSS125P-560M/CSS125F-560M	560	56±20%	1	0,11	1,70
CSS125P-680M/CSS125F-680M	680	68±20%	1	0,12	1,50
CSS125P-820M/CSS125F-820M	820	82±20%	1	0,14	1,40
CSS125P-101M/CSS125F-101M	101	100±20%	1	0,16	1,30
CSS125P-121M/CSS125F-121M	121	120±20%	1	0,17	1,10
CSS125P-151M/CSS125F-151M	151	150±20%	1	0,23	1,00
CSS125P-181M/CSS125F-181M	181	180±20%	1	0,29	0,90
CSS125P-221M/CSS125F-221M	221	220±20%	1	0,40	0,80
CSS125P-271M/CSS125F-271M	271	270±20%	1	0,46	0,75
CSS125P-331M/CSS125F-331M	331	330±20%	1	0,51	0,68
CSS125P-391M/CSS125F-391M	391	390±20%	1	0,69	0,65
CSS125P-471M/CSS125F-471M	471	470±20%	1	0,77	0,58
CSS125P-561M/CSS125F-561M	561	560±20%	1	0,86	0,54
CSS125P-681M/CSS125F-681M	681	680±20%	1	1,20	0,48
CSS125P-821M/CSS125F-821M	821	820±20%	1	1,34	0,43
CSS125P-102M/CSS125F-102M	102	1000±20%	1	1,53	0,40

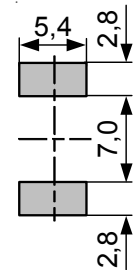
CSSxxxP серия экранированная



CSNxxxF серия экранированная



Разметка платы



Серии CSS127P/CSS127F экранированные

Тип	Маркировка	Индуктивность, мкГн	Тестовая частота, кГц	Макс. сопротивление пост. току, Ом	Номинальный ток, А
CSS127P-1R2N/CSS127F-1R2N	1R2	1,2+40%-20%	100	0,0070	9,80
CSS127P-2R4N/CSS127F-2R4N	2R4	2,4+40%-20%	100	0,0115	8,00
CSS127P-3R5N/CSS127F-3R5N	3R5	3,5+40%-20%	100	0,0135	7,50
CSS127P-4R7N/CSS127F-4R7N	4R7	4,7+40%-20%	100	0,0158	6,80
CSS127P-6R1N/CSS127F-6R1N	6R1	6,1+40%-20%	100	0,0176	6,60
CSS127P-7R6N/CSS127F-7R6N	7R6	7,6+40%-20%	100	0,0200	5,90
CSS127P-100M/CSS127F-100M	100	10±20%	1	0,0216	5,40
CSS127P-120M/CSS127F-120M	120	12±20%	1	0,0243	4,90
CSS127P-150M/CSS127F-150M	150	15±20%	1	0,0270	4,50
CSS127P-180M/CSS127F-180M	180	18±20%	1	0,0392	3,90
CSS127P-220M/CSS127F-220M	220	22±20%	1	0,0432	3,60
CSS127P-270M/CSS127F-270M	270	27±20%	1	0,0459	3,40
CSS127P-330M/CSS127F-330M	330	33±20%	1	0,0648	3,00
CSS127P-390M/CSS127F-390M	390	39±20%	1	0,0729	2,75
CSS127P-470M/CSS127F-470M	470	47±20%	1	0,10	2,50
CSS127P-560M/CSS127F-560M	560	56±20%	1	0,11	2,35
CSS127P-680M/CSS127F-680M	680	68±20%	1	0,14	2,10
CSS127P-820M/CSS127F-820M	820	82±20%	1	0,16	1,95
CSS127P-101M/CSS127F-101M	101	100±20%	1	0,22	1,70
CSS127P-121M/CSS127F-121M	121	120±20%	1	0,25	1,60
CSS127P-151M/CSS127F-151M	151	150±20%	1	0,28	1,42
CSS127P-181M/CSS127F-181M	181	180±20%	1	0,35	1,30
CSS127P-221M/CSS127F-221M	221	220±20%	1	0,39	1,16
CSS127P-271M/CSS127F-271M	271	270±20%	1	0,56	1,06
CSS127P-331M/CSS127F-331M	331	330±20%	1	0,64	0,95
CSS127P-391M/CSS127F-391M	391	390±20%	1	0,70	0,88
CSS127P-471M/CSS127F-471M	471	470±20%	1	0,98	0,79
CSS127P-561M/CSS127F-561M	561	560±20%	1	1,07	0,73
CSS127P-681M/CSS127F-681M	681	680±20%	1	1,46	0,67
CSS127P-821M/CSS127F-821M	821	820±20%	1	1,64	0,60
CSS127P-102M/CSS127F-102M	102	1000±20%	1	1,82	0,55

Серия	Размеры, мм		Исполнение
	А макс.	В	
CSS124P	4,8	8,4	P
CSS124F	4,8	7,4	F
CSS125P	6,0	8,4	P
CSS125F	6,0	7,4	F
CSS127P	8,0	8,4	P
CSS127F	8,0	7,4	F

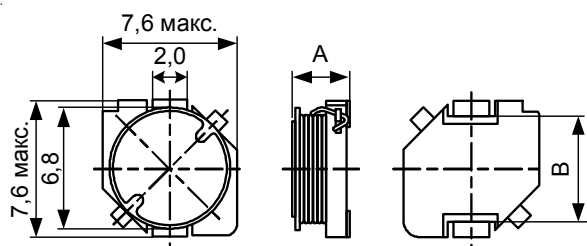
Серии CSS124P/CSS124F экранированные

Тип	Маркировка	Индуктивность, мкГн	Тестовая частота, кГц	Макс. сопротивление пост. току, Ом	Номинальный ток, А
CSS124P-3R9M/CSS124F-3R9M	3R9	3,9±20%	100	15	6,50
CSS124P-4R7M/CSS124F-4R7M	4R7	4,7±20%	100	18	5,70
CSS124P-6R8M/CSS124F-6R8M	6R8	6,8±20%	100	23	4,90
CSS124P-8R2M/CSS124F-8R2M	8R2	8,2±20%	100	26	4,60
CSS124P-100M/CSS124F-100M	100	10±20%	100	28	4,50
CSS124P-120M/CSS124F-120M	120	12±20%	100	38	4,00
CSS124P-150M/CSS124F-150M	150	15±20%	100	50	3,20
CSS124P-180M/CSS124F-180M	180	18±20%	100	57	3,10
CSS124P-220M/CSS124F-220M	220	22±20%	100	66	2,90
CSS124P-270M/CSS124F-270M	270	27±20%	100	80	2,80
CSS124P-330M/CSS124F-330M	330	33±20%	100	97	2,70
CSS124P-390M/CSS124F-390M	390	39±20%	100	132	2,10
CSS124P-470M/CSS124F-470M	470	47±20%	100	150	1,90
CSS124P-560M/CSS124F-560M	560	56±20%	100	190	1,80
CSS124P-680M/CSS124F-680M	680	68±20%	100	220	1,50
CSS124P-820M/CSS124F-820M	820	82±20%	100	260	1,30
CSS124P-101M/CSS124F-101M	101	100±20%	100	308	1,20
CSS124P-121M/CSS124F-121M	121	120±20%	100	380	1,10
CSS124P-151M/CSS124F-151M	151	150±20%	100	530	0,95
CSS124P-181M/CSS124F-181M	181	180±20%	100	620	0,85
CSS124P-221M/CSS124F-221M	221	220±20%	100	700	0,80
CSS124P-271M/CSS124F-271M	271	270±20%	100	870	0,60
CSS124P-331M/CSS124F-331M	331	330±20%	100	990	0,50

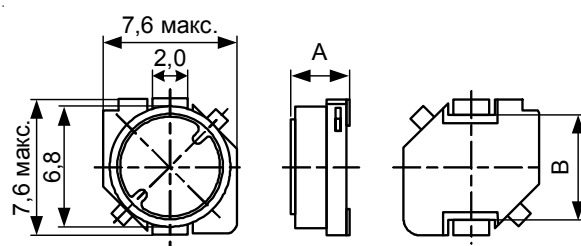


Мощные дроссели для поверхностного монтажа

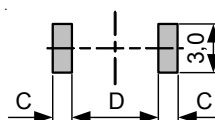
CSNxxxF серии неэкранированные



CSSxxxF серии экранированные



Серия	Размеры, мм				Исполнение
	A макс.	B	C	D	
CSN073F	3,5	3,9	2,5	3,5	экранир.
CSN075F	5,1	5,4	2,5	3,5	экранир.
CSS073F	7,6	3,9	2,5	3,5	неэкранир.
CSS075F	5,1	5,4	2,0	4,4	неэкранир.



Разметка платы

Серия CSN073F

Тип	Маркировка	Индуктивность, мкГн	Тестовая частота, кГц	Макс. сопротивление пост. току, Ом	Номинальный ток, А
CSN073F-1R0M	102	1,0	100	0,022	2,88
CSN073F-1R5M	152	1,5	100	0,026	2,67
CSN073F-1R8M	182	1,8	100	0,056	2,50
CSN073F-2R2M	222	2,2	100	0,032	2,40
CSN073F-3R3M	332	3,3	100	0,041	2,08
CSN073F-4R7M	472	4,7	100	0,049	1,92
CSN073F-6R8M	682	6,8	100	0,067	1,60
CSN073F-100M	103	10,0	100	0,085	1,41
CSN073F-120M	123	12,0	100	0,1	1,28
CSN073F-150M	153	15,0	100	0,13	1,12
CSN073F-180M	183	18,0	100	0,16	1,00
CSN073F-220M	223	22,0	100	0,18	0,93
CSN073F-270M	273	27,0	100	0,24	0,80
CSN073F-330M	333	33,0	100	0,29	0,72
CSN073F-390M	393	39,0	100	0,34	0,66
CSN073F-470M	473	47,0	100	0,41	0,59
CSN073F-560M	563	56,0	100	0,48	0,55
CSN073F-680M	683	68,0	100	0,6	0,49
CSN073F-820M	823	82,0	100	0,71	0,44
CSN073F-101M	104	100,0	100	0,95	0,38

Серия CSS073F

Тип	Маркировка	Индуктивность, мкГн	Тестовая частота, кГц	Макс. сопротивление пост. току, Ом	Номинальный ток, А
CSS073F-1R0M	1R0	1,0	100	0,019	3,12
CSS073F-1R5M	1R5	1,5	100	0,023	2,85
CSS073F-2R2M	2R2	2,2	100	0,028	2,66
CSS073F-3R3M	3R3	3,3	100	0,035	2,26
CSS073F-4R7M	4R7	4,7	100	0,043	1,92
CSS073F-6R8M	6R8	6,8	100	0,055	1,76
CSS073F-100M	100	10	100	0,08	1,34
CSS073F-120M	120	12	100	0,09	1,23
CSS073F-150M	150	15	100	0,12	1,09
CSS073F-180M	180	18	100	0,13	0,99
CSS073F-220M	220	22	100	0,15	0,90
CSS073F-270M	270	27	100	0,21	0,81
CSS073F-330M	330	33	100	0,25	0,72
CSS073F-390M	390	39	100	0,31	0,67
CSS073F-470M	470	47	100	0,35	0,60
CSS073F-560M	560	56	100	0,43	0,55
CSS073F-680M	680	68	100	0,52	0,50
CSS073F-820M	820	82	100	0,60	0,46
CSS073F-101M	101	100	100	0,79	0,41

Серия CSN075F

Тип	Маркировка	Индуктивность, мкГн	Тестовая частота, кГц	Макс. сопротивление пост. току, Ом	Номинальный ток, А
CSN075F-1R0M	102	1	100	0,02	2,88
CSN075F-1R5M	152	1,5	100	0,03	2,56
CSN075F-2R2M	222	2,2	100	0,03	2,36
CSN075F-3R3M	332	3,3	100	0,04	2,16
CSN075F-4R7M	472	4,7	100	0,05	1,88
CSN075F-6R8M	682	6,8	100	0,06	1,68
CSN075F-100M	103	10	100	0,07	1,56
CSN075F-120M	123	12	100	0,08	1,44
CSN075F-150M	153	15	100	0,09	1,36
CSN075F-180M	183	18	100	0,10	1,28
CSN075F-220M	223	22	100	0,12	1,17
CSN075F-270M	273	27	100	0,14	1,07
CSN075F-330M	333	33	100	0,16	1,00
CSN075F-390M	393	39	100	0,19	0,91
CSN075F-470M	473	47	100	0,22	0,84
CSN075F-560M	563	56	100	0,29	0,72
CSN075F-680M	683	68	100	0,34	0,66
CSN075F-820M	823	82	100	0,46	0,58
CSN075F-101M	104	100	100	0,55	0,51
CSN075F-121K	124	120	100	0,67	0,42
CSN075F-151K	154	150	100	0,90	0,37
CSN075F-181K	184	180	100	1,05	0,35
CSN075F-221K	224	220	100	1,35	0,29
CSN075F-271K	274	270	100	1,55	0,28
CSN075F-331K	334	330	100	2,05	0,23
CSN075F-391K	394	390	100	2,30	0,22
CSN075F-471K	474	470	100	2,60	0,195

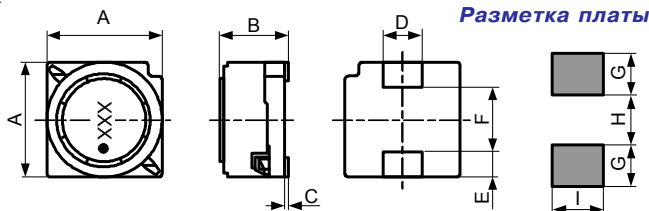
Серия CSS075F

Тип	Маркировка	Индуктивность, мкГн	Тестовая частота, кГц	Макс. сопротивление пост. току, Ом	Номинальный ток, А
CSS075F-1R0M	1R0	1	100	0,02	2,8
CSS075F-1R5M	1R5	1,5	100	0,024	2,59
CSS075F-2R2M	2R2	2,2	100	0,028	2,38
CSS075F-3R3M	3R3	3,3	100	0,034	2,14
CSS075F-4R7M	4R7	4,7	100	0,039	1,96
CSS075F-6R8M	6R8	6,8	100	0,05	1,79
CSS075F-100M	100	10	100	0,055	1,63
CSS075F-120M	120	12	100	0,073	1,42
CSS075F-150M	150	15	100	0,081	1,33
CSS075F-180M	180	18	100	0,102	1,15
CSS075F-220M	220	22	100	0,115	1,09
CSS075F-270M	270	27	100	0,159	0,91
CSS075F-330M	330	33	100	0,182	0,84
CSS075F-390M	390	39	100	0,199	0,8
CSS075F-470M	470	47	100	0,221	0,75
CSS075F-560M	560	56	100	0,306	0,64
CSS075F-680M	680	68	100	0,345	0,6
CSS075F-820M	820	82	100	0,39	0,57
CSS075F-101M	101	100	100	0,432	0,5
CSS075F-121M	121	120	100	0,44	0,47
CSS075F-151M	151	150	100	0,73	0,4
CSS075F-181M	181	180	100	0,78	0,39
CSS075F-221M	221	220	100	0,94	0,33
CSS075F-271M	271	270	100	1,25	0,31
CSS075F-331M	331	330	100	1,4	0,27
CSS075F-391M	391	390	100	1,52	0,27
CSS075F-471M	471	470	100	1,7	0,25
CSS075F-561M	561	560	100	2,39	0,22

Мощные дроссели для поверхностного монтажа

Серии CSSxxxF экранированные

Серия	Размеры, мм								
	A	B	C	D	E	F	G	H	I
CSS0625F	6,0±0,2	2,5±0,2	0,1	2,0±0,1	0,9	4,0	1,5	4,0	2,2
CSS0628F	6,0±0,2	2,8±0,2	0,1	2,0±0,1	0,9	4,0	1,5	4,0	2,2
CSS0728F	7,0±0,2	2,8±0,2	0,1	2,0±0,1	0,9	4,9	1,5	4,9	2,2
CSS0730F	7,0±0,2	3,0±0,2	0,1	2,0±0,1	0,9	4,9	1,5	4,9	2,2
CSS0732F	7,0±0,2	3,2±0,2	0,1	2,0±0,1	0,9	4,9	1,5	4,9	2,2
CSS0745F	7,0±0,2	4,5±0,3	0,1	2,0±0,1	0,9	4,9	1,5	4,9	2,2
CSS1045F	10,1±0,3	4,5±0,3	0,15	3,0±0,1	2,0±0,15	6,0±0,2	2,5	5,6	3,2



Разметка платы

Серия CSN0625F

Тип	Маркировка	Индуктивность, мкГн	Тестовая частота, кГц	Макс. сопротивление пост. току, Ом	Номинальный ток, А
CSS0625F-4R7M	4R7	4,7	1	0,0367	1,50
CSS0625F-6R8M	6R8	6,8	1	0,0530	1,30
CSS0625F-100M	100	10	1	0,0688	1,00
CSS0625F-150M	150	15	1	0,102	0,88
CSS0625F-220M	220	22	1	0,146	0,73
CSS0625F-330M	330	33	1	0,216	0,59
CSS0625F-470M	470	47	1	0,288	0,48
CSS0625F-680M	680	68	1	0,444	0,42
CSS0625F-101M	101	100	1	0,60	0,33

Серия CSS0732F

Тип	Маркировка	Индуктивность, мкГн	Тестовая частота, кГц	Макс. сопротивление пост. току, Ом	Номинальный ток, А
CSS0732F-3R3M	3R3	3,3	1	0,028	1,90
CSS0732F-4R7M	4R7	4,7	1	0,044	1,70
CSS0732F-6R8M	6R8	6,8	1	0,05	1,60
CSS0732F-100M	100	10	1	0,064	1,40
CSS0732F-150M	150	15	1	0,090	1,10
CSS0732F-220M	220	22	1	0,132	0,96
CSS0732F-330M	330	33	1	0,192	0,75
CSS0732F-470M	470	47	1	0,288	0,67
CSS0732F-680M	680	68	1	0,372	0,59
CSS0732F-101M	101	100	1	0,54	0,45
CSS0732F-151M	151	150	1	0,78	0,37
CSS0732F-221M	221	220	1	1,26	0,29
CSS0732F-331M	331	330	1	2,00	0,22
CSS0732F-471M	471	470	1	2,46	0,20
CSS0732F-681M	681	680	1	3,78	0,16
CSS0732F-102M	102	1000	1	5,74	0,13

Серия CSN0628F

Тип	Маркировка	Индуктивность, мкГн	Тестовая частота, кГц	Макс. сопротивление пост. току, Ом	Номинальный ток, А
CSS0628F-4R7M	4R7	4,7	1	0,0340	1,60
CSS0628F-6R8M	6R8	6,8	1	0,0424	1,50
CSS0628F-100M	100	10	1	0,0638	1,30
CSS0628F-150M	150	15	1	0,0894	1,00
CSS0628F-220M	220	22	1	0,124	0,77
CSS0628F-330M	330	33	1	0,177	0,69
CSS0628F-470M	470	47	1	0,252	0,59
CSS0628F-680M	680	68	1	0,348	0,5
CSS0628F-101M	101	100	1	0,516	0,42

Серия CSS0745F

Тип	Маркировка	Индуктивность, мкГн	Тестовая частота, кГц	Макс. сопротивление пост. току, Ом	Ток насыщения, А	Номинальный ток, А
CSS0745F-3R3M	3R3	3,3	1	0,024	2,5	2,3
CSS0745F-4R7M	4R7	4,7	1	0,036	2	2,1
CSS0745F-6R8M	6R8	6,8	1	0,047	1,7	1,74
CSS0745F-100M	100	10	1	0,044	1,3	1,78
CSS0745F-150M	150	15	1	0,063	1,1	1,53
CSS0745F-220M	220	22	1	0,074	0,9	1,34
CSS0745F-330M	330	33	1	0,116	0,82	1,09
CSS0745F-470M	470	47	1	0,15	0,75	0,92
CSS0745F-680M	680	68	1	0,21	0,6	0,77
CSS0745F-101M	101	100	1	0,3	0,5	0,65
CSS0745F-151M	151	150	1	0,408	0,4	0,55
CSS0745F-221M	221	220	1	0,624	0,33	0,45
CSS0745F-331M	331	330	1	0,888	0,25	0,37
CSS0745F-471M	471	470	1	1,26	0,22	0,31
CSS0745F-681M	681	680	1	1,776	0,2	0,27
CSS0745F-102M	102	1000	1	2,736	0,14	0,25

Серия CSN0728F

Тип	Маркировка	Индуктивность, мкГн	Тестовая частота, кГц	Макс. сопротивление пост. току, Ом	Номинальный ток, А
CSS0728F-3R3M	3R3	3,3	1	0,045	1,60
CSS0728F-4R7M	4R7	4,7	1	0,054	1,50
CSS0728F-6R8M	6R8	6,8	1	0,071	1,30
CSS0728F-100M	100	10	1	0,100	1,10
CSS0728F-150M	150	15	1	0,156	0,88
CSS0728F-220M	220	22	1	0,216	0,75
CSS0728F-330M	330	33	1	0,288	0,65
CSS0728F-470M	470	47	1	0,408	0,54

Серия CSS1045F

Тип	Маркировка	Индуктивность, мкГн	Тестовая частота, кГц	Макс. сопротивление пост. току, Ом	Ток насыщения, А	Номинальный ток, А
CSS1045F-100M	100	10	1	0,0437	3,00	2,50
CSS1045F-150M	150	15	1	0,0667	2,40	2,20
CSS1045F-220M	220	22	1	0,0709	2,10	1,90
CSS1045F-330M	330	33	1	0,0978	1,60	1,70
CSS1045F-470M	470	47	1	0,14	1,40	1,50
CSS1045F-680M	680	68	1	0,203	1,20	1,30
CSS1045F-101M	101	100	1	0,282	1,00	1,10
CSS1045F-151M	151	150	1	0,42	0,79	0,81
CSS1045F-221M	221	220	1	0,705	0,65	0,70
CSS1045F-331M	331	330	1	0,914	0,54	0,58
CSS1045F-471M	471	470	1	1,534	0,47	0,47
CSS1045F-681M	681	680	1	2,045	0,38	0,38
CSS1045F-102M	102	1000	1	3,36	0,32	0,29
CSS1045F-152M	152	1500	1	4,08	0,22	0,26

Серия CSN0730F

Тип	Маркировка	Индуктивность, мкГн	Тестовая частота, кГц	Макс. сопротивление пост. току, Ом	Номинальный ток, А
CSS0730F-3R3M	3R3	3,3	1	0,028	1,80
CSS0730F-4R7M	4R7	4,7	1	0,044	1,60
CSS0730F-6R8M	6R8	6,8	1	0,060	1,50
CSS0730F-100M	100	10	1	0,064	1,30
CSS0730F-150M	150	15	1	0,104	1,00
CSS0730F-220M	220	22	1	0,132	0,86
CSS0730F-330M	330	33	1	0,192	0,65
CSS0730F-470M	470	47	1	0,288	0,57
CSS0730F-680M	680	68	1	0,372	0,49
CSS0730F-101M	101	100	1	0,540	0,35

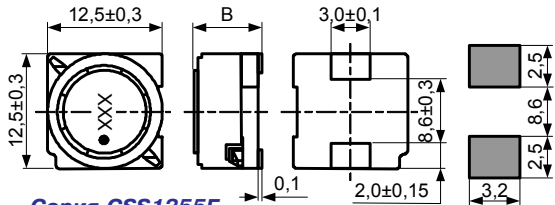


Мощные дроссели для поверхностного монтажа

Серии CSSxxxF экранированные

Серия	Размер В, мм
CSS1355F	5,5±0,35
CSS1365F	6,5±0,35
CSS1375F	7,5±0,35

**Разметка
платы**



Серия CSS1355F

Тип	Маркировка	Индуктивность, мкГн	Тестовая частота, кГц	Макс. сопротивление пост. току, Ом	Ток насыщения, А	Номинальный ток, А
CSS1355F-6R0N	6R0	6	1	0,02	3,60	4,90
CSS1355F-100M	100	10	1	0,028	3,40	4,30
CSS1355F-150M	150	15	1	0,033	2,80	3,90
CSS1355F-220M	220	22	1	0,043	2,30	3,40
CSS1355F-330M	330	33	1	0,055	1,90	3,10
CSS1355F-470M	470	47	1	0,079	1,60	2,50
CSS1355F-680M	680	68	1	0,115	1,30	2,20
CSS1355F-101M	101	100	1	0,153	1,10	1,80
CSS1355F-151M	151	150	1	0,242	0,88	1,40
CSS1355F-221M	221	220	1	0,33	0,72	1,20
CSS1355F-331M	331	330	1	0,50	0,59	1,00
CSS1355F-471M	471	470	1	0,64	0,49	0,88
CSS1355F-681M	681	680	1	0,94	0,43	0,73
CSS1355F-102M	102	1000	1	1,40	0,34	0,60

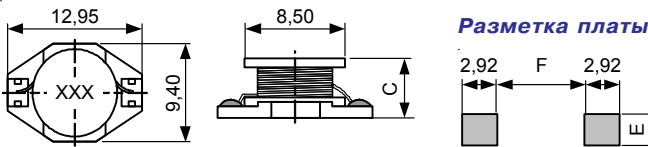
Серия CSS1365F

Тип	Маркировка	Индуктивность, мкГн	Тестовая частота, кГц	Макс. сопротивление пост. току, Ом	Ток насыщения, А	Номинальный ток, А
CSS1365F-2R0N	2R0	2,0	1	0,015	10,0	6,2
CSS1365F-4R2N	4R2	4,2	1	0,019	7,3	5,5
CSS1365F-7R0N	7R0	7,0	1	0,023	5,7	5,0
CSS1365F-100M	100	10	1	0,026	5,0	4,8
CSS1365F-150M	150	15	1	0,031	4,2	4,4
CSS1365F-220M	220	22	1	0,04	3,5	3,8
CSS1365F-330M	330	33	1	0,058	2,8	3,4
CSS1365F-470M	470	47	1	0,076	2,4	2,8
CSS1365F-680M	680	68	1	0,104	2,0	2,4
CSS1365F-101M	101	100	1	0,163	1,6	1,9
CSS1365F-121M	221	220	1	0,328	1,0	1,2

Серия CSS1375F

Тип	Маркировка	Индуктивность, мкГн	Тестовая частота, кГц	Макс. сопротивление пост. току, Ом	Ток насыщения, А	Номинальный ток, А
CSS1375F-1R2N	1R2	1,2	1	0,010	13,00	8,20
CSS1375F-2R7N	2R7	2,7	1	0,013	10,00	7,00
CSS1375F-3R9N	3R9	3,9	1	0,014	9,00	6,70
CSS1375F-5R6N	5R6	5,6	1	0,015	7,80	6,30
CSS1375F-6R8N	6R8	6,8	1	0,017	7,20	5,90
CSS1375F-100M	100	10	1	0,020	5,50	5,40
CSS1375F-150M	150	15	1	0,030	4,70	5,00
CSS1375F-220M	220	22	1	0,038	4,00	4,00
CSS1375F-330M	330	33	1	0,057	3,20	3,40
CSS1375F-470M	470	47	1	0,068	2,70	3,00
CSS1375F-680M	680	68	1	0,099	2,00	2,40
CSS1375F-101M	101	100	1	0,158	1,90	1,90
CSS1375F-151M	151	150	1	0,220	1,50	1,60
CSS1375F-221M	221	220	1	0,310	1,30	1,30

CSN082F, CSN136F серии неэкранированные



**Разметка
платы**

Серия	Размеры, мм						Исполнение
	А макс.	В макс.	С макс.	D	E	F	
CSN082F	9,40	12,95	3,00	8,50	2,79	7,37	неэкранир.
CSN084F	9,40	12,95	5,21	8,50	2,79	7,37	неэкранир.
CSS082F	9,40	12,95	5,08	8,38	2,79	7,37	экранир.
CSS136F	14,05	18,10	7,62	12,70	3,10	12,45	экранир.

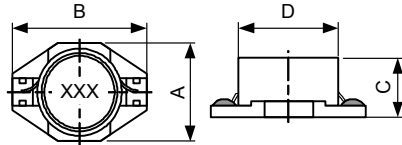
CSS082F, CSS136F серии экранированные

Серия CSN082F неэкранированная

Тип	Маркировка	Индуктивность, мкГн	Тестовая частота, МГц	Макс. сопротивление пост. току, Ом	Номинальный ток, А	Ток насыщения, А
CSN082F-100M	103	10±20%	100	0,11	2,00	2,4
CSN082F-150M	153	15±20%	100	0,15	1,50	2,0
CSN082F-220M	223	22±20%	100	0,23	1,30	1,6
CSN082F-330M	333	33±20%	100	0,30	1,10	1,4
CSN082F-470M	473	47±20%	100	0,39	0,80	1,0
CSN082F-680M	683	68±20%	100	0,66	0,70	0,9
CSN082F-101M	104	100±20%	100	0,84	0,60	0,7
CSN082F-151M	154	150±20%	100	1,20	0,50	0,6
CSN082F-221M	224	220±20%	100	1,90	0,40	0,5
CSN082F-331M	334	330±20%	100	2,70	0,30	0,4
CSN082F-471M	474	470±20%	100	4,00	0,20	0,3
CSN082F-681M	684	680±20%	100	5,30	0,10	0,2
CSN082F-102M	105	1000±20%	100	8,40	0,05	0,1

Серия CSN084F неэкранированная

Тип	Маркировка	Индуктивность, мкГн	Тестовая частота, МГц	Макс. сопротивление пост. току, Ом	Номинальный ток, А	Ток насыщения, А
CSN084F-1R0M	1R0	1,0	100	0,009	6,80	9,00
CSN084F-1R5M	1R5	1,5	100	0,010	6,40	8,00
CSN084F-2R2M	2R2	2,2	100	0,012	6,10	7,00
CSN084F-3R3M	3R3	3,3	100	0,015	5,40	6,40
CSN084F-4R7M	4R7	4,7	100	0,018	4,80	5,40
CSN084F-6R8M	6R8	6,8	100	0,027	4,40	4,60
CSN084F-100M	100	10	100	0,038	3,90	3,80
CSN084F-150M	150	15	100	0,046	3,10	3,00
CSN084F-220M	220	22	100	0,065	2,70	2,60
CSN084F-330M	330	33	100	0,100	2,10	2,00
CSN084F-470M	470	47	100	0,140	1,80	1,60
CSN084F-680M	680	68	100	0,200	1,50	1,40
CSN084F-101M	101	100	100	0,280	1,30	1,20
CSN084F-151M	151	150	100	0,400	1,00	1,00
CSN084F-221M	221	220	100	0,610	0,80	0,80
CSN084F-331M	331	330	100	1,020	0,60	0,60
CSN084F-471M	471	470	100	1,270	0,50	0,50
CSN084F-681M	681	680	100	2,020	0,40	0,40
CSN084F-102M	102	1000	100	3,000	0,30	0,30



Серия CSS084F экранированная

Тип	Маркировка	Индуктивность, мкГн	Тестовая частота, МГц	Макс. сопротивление пост. току, Ом	Номинальный ток, А	Ток насыщения, А
CSS084F-1R0M	1R0	1,0	100	0,021	5,6	5,0
CSS084F-1R5M	1R5	1,5	100	0,022	5,2	4,5
CSS084F-2R2M	2R2	2,2	100	0,032	5,0	3,8
CSS084F-3R3M	3R3	3,3	100	0,039	3,9	3,3
CSS084F-4R7M	4R7	4,7	100	0,054	3,2	2,7
CSS084F-6R8M	6R8	6,8	100	0,075	2,8	2,2
CSS084F-100M	100	10	100	0,101	2,4	2,0
CSS084F-150M	150	15	100	0,150	2,0	1,5
CSS084F-220M	220	22	100	0,207	1,6	1,3
CSS084F-330M	330	33	100	0,334	1,4	1,1
CSS084F-470M	470	47	100	0,472	1,0	0,8

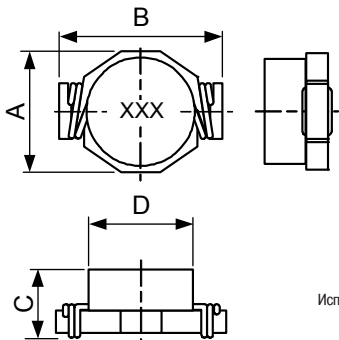
Серия CSS136F экранированная

Тип	Маркировка	Индуктивность, мкГн	Тестовая частота, МГц	Макс. сопротивление пост. току, Ом	Номинальный ток, А
CSS136F-100M	100	10	100	0,040	3,90
CSS136F-150M	150	15	100	0,048	3,40
CSS136F-220M	220	22	100	0,069	3,10
CSS136F-330M	330	33	100	0,075	2,80
CSS136F-470M	470	47	100	0,097	2,40
CSS136F-680M	680	68	100	0,138	2,00
CSS136F-101M	101	100	100	0,207	1,70
CSS136F-151M	151	150	100	0,293	1,30
CSS136F-221M	221	220	100	0,470	1,10
CSS136F-331M	331	330	100	0,780	0,86
CSS136F-471M	471	470	100	1,080	0,73
CSS136F-681M	681	680	100	1,400	0,64
CSS136F-102M	102	1000	100	2,010	0,53

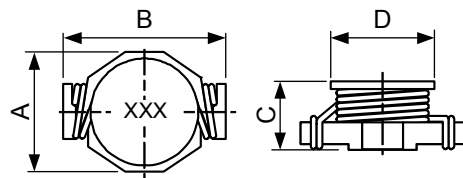
Мощные дроссели для поверхностного монтажа

CSN/CSH/CSS/CSTxxxS серии

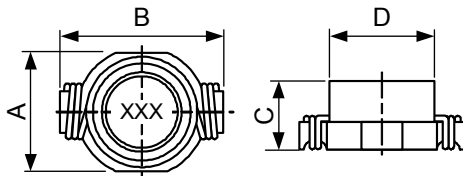
Серия	Размеры, мм							Исполнение
	A	B макс.	C макс.	D макс.	E	F	G	
CSN0810S	9,7±0,3	12,95	11,5	9,5	6	7,37	2,92	1
CSN082S	9,7±0,3	12,95	3,5	9,5	6	7,37	2,92	1
CSH084S	9,7±0,3	12,95	6,35	8,45	6	7,37	2,92	1
CSN084S	9,7±0,3	12,95	5,5	9,5	6	7,37	2,92	1
CSS084S	9,7±0,3	12,95	5,1	8,5	6	7,37	2,92	2
CST084S	9,7±0,3	12,95	5,3	8,6	6	7,37	2,92	3
CSH136S	16,26 (max)	22,35	8,0	12,7	8,6	17,5	3,2	1
CSN136S	15,24 (max)	18,54	7,11	12,7	6	12,45	2,92	1
CSS136S	15,24 (max)	18,54	7,62	12,7	6	12,45	2,92	2



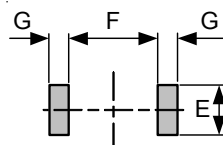
Исполнение 3: экранированные



Исполнение 1: неэкранированные



Исполнение 2: экранированные



Разметка платы

Серия CSN0810S неэкранированная

Тип	Маркировка	Индуктивность, мкГн	Тестовая частота, кГц	Макс. сопротивление пост. току, Ом	Номинальный ток, А	Ток насыщения, А
CSN0810S-100M	103	10	100	0,04	3,5	8,0
CSN0810S-150M	153	15	100	0,05	3,0	7,0
CSN0810S-220M	223	22	100	0,07	2,5	5,5
CSN0810S-330M	333	33	100	0,08	2,0	4,0
CSN0810S-470M	473	47	100	0,11	1,6	3,8
CSN0810S-680M	683	68	100	0,17	1,2	3,0
CSN0810S-101M	104	100	100	0,22	1,2	2,5
CSN0810S-151M	154	150	100	0,34	0,9	2,0
CSN0810S-221M	224	220	100	0,44	0,7	1,6
CSN0810S-331M	334	330	100	0,70	0,6	1,2
CSN0810S-471M	474	470	100	0,95	0,3	1,0
CSN0810S-681M	684	680	100	1,20	0,2	1,0
CSN0810S-102M	105	1000	100	2,00	0,1	0,8

Серия CSN082S неэкранированная

Тип	Маркировка	Индуктивность, мкГн	Тестовая частота, кГц	Макс. сопротивление пост. току, Ом	Номинальный ток, А	Ток насыщения, А
CSN082S-100M	103	10	100	0,11	2,0	2,4
CSN082S-150M	153	15	100	0,15	1,5	2,0
CSN082S-220M	223	22	100	0,23	1,3	1,6
CSN082S-330M	333	33	100	0,30	1,1	1,4
CSN082S-470M	473	47	100	0,39	0,8	1,0
CSN082S-680M	683	68	100	0,66	0,7	0,9
CSN082S-101M	104	100	100	0,84	0,6	0,7
CSN082S-151M	154	150	100	1,20	0,5	0,6
CSN082S-221M	224	220	100	1,90	0,4	0,5
CSN082S-331M	334	330	100	2,70	0,3	0,4
CSN082S-471M	474	470	100	4,00	0,2	0,3
CSN082S-681M	684	680	100	5,30	0,1	0,2
CSN082S-102M	105	1000	100	8,40	0,05	0,1

Серия CSH084S неэкранированная

Тип	Маркировка	Индуктивность, мкГн	Тестовая частота, кГц	Мин. частота саморезонанса, МГц	Макс. сопротивление пост. току, Ом	Номинальный ток, А	Ток насыщения, А
CSH084S-R33M	331	0,33	100	300	0,002	16	20
CSH084S-R68M	681	0,68	100	200	0,005	12	13
CSH084S-1R0M	102	1,0	100	100	0,006	10	11
CSH084S-1R5M	152	1,5	100	90	0,008	9,0	9,0
CSH084S-2R2M	222	2,2	100	90	0,011	7,4	7,8
CSH084S-2R7M	272	2,7	100	65	0,012	6,6	7,0
CSH084S-3R3M	332	3,3	100	65	0,014	5,9	6,4
CSH084S-4R7M	472	4,7	100	45	0,018	4,8	5,4

Серия CSN084S неэкранированная

Тип	Маркировка	Индуктивность, мкГн	Тестовая частота, кГц	Макс. сопротивление пост. току, Ом	Номинальный ток, А	Ток насыщения, А
CSN084S-1R0M	102	1	100	0,009	6,8	9,0
CSN084S-1R5M	152	1,5	100	0,01	6,4	8,0
CSN084S-2R2M	222	2,2	100	0,012	6,1	7,0
CSN084S-3R3M	332	3,3	100	0,015	5,4	6,4
CSN084S-4R7M	472	4,7	100	0,018	4,8	5,4
CSN084S-6R8M	682	6,8	100	0,027	4,4	4,6
CSN084S-100M	103	10	100	0,038	3,9	3,8
CSN084S-150M	153	15	100	0,046	3,1	3,0
CSN084S-220M	223	22	100	0,085	2,7	2,6
CSN084S-330M	333	33	100	0,10	2,1	2,0
CSN084S-470M	473	47	100	0,14	1,8	1,6
CSN084S-680M	683	68	100	0,20	1,5	1,4
CSN084S-101M	104	100	100	0,28	1,3	1,2
CSN084S-151M	154	150	100	0,40	1,0	1,0
CSN084S-221M	224	220	100	0,61	0,8	0,8
CSN084S-331M	334	330	100	1,02	0,6	0,6
CSN084S-471M	474	470	100	1,27	0,5	0,5
CSN084S-681M	684	680	100	2,02	0,4	0,4
CSN084S-102M	105	1000	100	3,00	0,3	0,3

Серия CSS084S экранированная

Тип	Маркировка	Индуктивность, мкГн	Тестовая частота, кГц	Макс. сопротивление пост. току, Ом	Номинальный ток, А	Ток насыщения, А
CSS084S-1R0M	1R0	1,0	100	0,021	5,0	5,6
CSS084S-1R5M	1R5	1,5	100	0,022	4,5	5,2
CSS084S-2R2M	2R2	2,2	100	0,032	3,8	5,0
CSS084S-3R3M	3R3	3,3	100	0,039	3,3	3,9
CSS084S-4R7M	4R7	4,7	100	0,054	2,7	3,2
CSS084S-6R8M	6R8	6,8	100	0,075	2,2	2,8
CSS084S-100M	100	10	100	0,101	2,0	2,4
CSS084S-150M	150	15	100	0,150	1,5	2,0
CSS084S-220M	220	22	100	0,207	1,3	1,6
CSS084S-330M	330	33	100	0,334	1,1	1,4
CSS084S-470M	470	47	100	0,472	0,8	1,0

Серия CSH136S неэкранированная

Тип	Маркировка	Индуктивность, мкГн	Тестовая частота, кГц	Макс. сопротивление пост. току, Ом	Номинальный ток, А	Ток насыщения, А
CSH136S-R78M	781	0,78	100	0,0026	15	30
CSH136S-1R5M	152	1,5	100	0,0040	15	25
CSH136S-2R2M	222	2,2	100	0,0061	12	20
CSH136S-3R3M	332	3,3	100	0,0086	10	17
CSH136S-3R9M	332	3,9	100	0,0100	9,0	15
CSH136S-4R7M	472	4,7	100	0,0140	8,4	13
CSH136S-6R0M	62	6,0	100	0,0170	7,5	12
CSH136S-7R8M	782	7,8	100	0,0180	7,5	11
CSH136S-100M	103	10	100	0,0260	6,0	10
CSH136S-150M	153	15	100	0,0320	4,4	8,0



Мощные дроссели для поверхностного монтажа
Серия CST084S экранированная

Тип	Маркировка	Индуктивность (мкГн) при		Макс. сопротивление пост. току, Ом	Переменный ток, А	Мин частота саморезонанса, МГц	Макс. энергия, мкДж	Макс. частота переключения, МГц
		100 кГц и нулевом пост. токе	номинал. переменном токе					
CST084S-1R0M	1R0	1,0±20%	0,5	0,025	5,0	60	9	1
CST084S-1R5M	1R5	1,5±20%	0,7	0,030	5,0	55	12	1
CST084S-2R2M	2R2	2,2±20%	1,0	0,035	5,0	55	15	1
CST084S-3R3M	3R3	3,3±20%	1,5	0,040	5,0	50	16	1
CST084S-4R7M	4R7	4,7±20%	2,0	0,045	3,0	45	10	1
CST084S-6R8M	6R8	6,8±20%	4,0	0,050	2,5	40	14	1
CST084S-100M	100	10±20%	5,0	0,055	2,0	35	11	1
CST084S-150M	150	15±20%	6,0	0,060	1,8	25	12	1
CST084S-220M	220	22±20%	10	0,084	1,5	22	11	1
CST084S-330M	330	33±20%	12	0,090	1,3	18	13	1
CST084S-470M	470	47±20%	27	0,11	1,0	16	13	1
CST084S-680M	680	68±20%	40	0,15	0,9	12	17	1
CST084S-101M	101	100±20%	50	0,29	0,8	9,0	15	1
CST084S-151M	151	150±20%	80	0,36	0,6	8,0	15	0,5
CST084S-221M	221	220±20%	90	0,39	0,5	6,0	10	0,5
CST084S-331M	331	330±20%	150	0,73	0,4	5,0	13	0,5
CST084S-471M	471	470±20%	200	0,88	0,35	4,0	13	0,5
CST084S-681M	681	680±20%	300	1,15	0,30	3,0	13	0,5
CST084S-102M	102	1000±20%	420	1,45	0,25	2,5	13	0,5

Серия CSN136S неэкранированная

Тип	Маркировка	Индуктивность, мкГн	Тестовая частота, кГц	Макс. сопротивление пост. току, Ом	Номинальный ток, А	Ток насыщения, А
CSN136S-1R0M	102	1,0	100	0,009	8,6	20
CSN136S-2R2M	222	2,2	100	0,014	7,1	16
CSN136S-3R3M	332	3,3	100	0,018	6,2	14
CSN136S-5R6M	552	5,6	100	0,020	5,3	12
CSN136S-100M	103	10	100	0,031	4,3	10
CSN136S-150M	153	15	100	0,036	4,0	8,0
CSN136S-220M	223	22	100	0,047	3,5	7,0
CSN136S-330M	333	33	100	0,066	3,0	5,5
CSN136S-470M	473	47	100	0,086	2,6	4,5
CSN136S-680M	683	68	100	0,130	2,3	3,5
CSN136S-101M	104	100	100	0,190	1,8	3,0
CSN136S-151M	154	150	100	0,250	1,5	2,6
CSN136S-221M	224	220	100	0,380	1,2	2,4
CSN136S-331M	334	330	100	0,560	1,0	1,9
CSN136S-471M	474	470	100	0,850	0,82	1,4
CSN136S-681M	684	680	100	1,100	0,72	1,2
CSN136S-102M	105	1000	100	1,800	0,56	1,0

Серия CSS136S экранированная

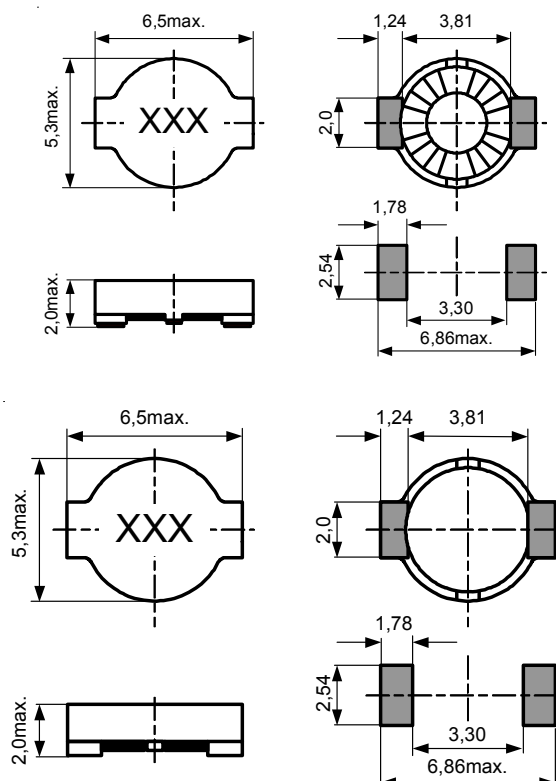
Тип	Маркировка	Индуктивность, мкГн	Тестовая частота, кГц	Макс. сопротивление пост. току, мОм	Номинальный ток, А	Ток насыщения, А
CSS136S-100M	103	10	100	0,040	3,9	8,0
CSS136S-150M	153	15	100	0,048	3,4	7,0
CSS136S-220M	223	22	100	0,059	3,1	6,0
CSS136S-330M	333	33	100	0,075	2,8	5,0
CSS136S-470M	473	47	100	0,097	2,4	4,0
CSS136S-680M	683	68	100	0,138	2	3,0
CSS136S-101M	104	100	100	0,207	1,7	2,4
CSS136S-151M	154	150	100	0,293	1,3	2,1
CSS136S-221M	224	220	100	0,470	1,1	1,9
CSS136S-331M	334	330	100	0,780	0,86	1,1
CSS136S-471M	474	470	100	1,080	0,73	1,1
CSS136S-681M	684	680	100	1,400	0,64	0,96
CSS136S-102M	105	1000	100	2,010	0,53	0,8

Мощные дроссели для поверхностного монтажа с керамическим основанием
Серия CSC042A экранированная

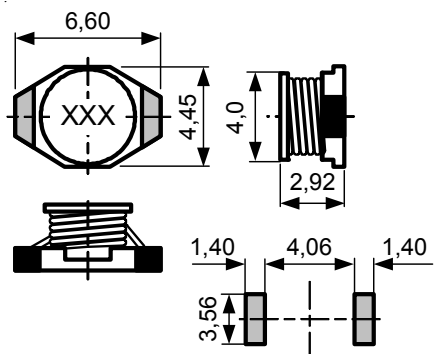
Тип	Маркировка	Индуктивность, мкГн при 100 кГц и нулевом пост. токе	Макс. сопротивление пост. току, Ом	Индуктивность, мкГн при номинал. переменном токе	Переменный ток, А	Макс. энергия, мкДж	Макс. частота переключения
CSC042A-102M	102	1,0	100	0,11	560	3,0	2,0
CSC042A-152M	152	1,5	100	0,12	505	2,4	1,8
CSC042A-222M	222	2,2	100	0,16	360	1,8	1,6
CSC042A-332M	332	3,3	100	0,19	230	1,6	1,5
CSC042A-472M	472	4,7	100	0,22	165	1,2	1,5
CSC042A-682M	682	6,8	100	0,33	130	1,1	1,3
CSC042A-103M	103	10,0	100	0,44	80	0,8	1,1
CSC042A-153M	153	15,0	100	0,70	60	0,7	0,9
CSC042A-223M	223	22,0	100	0,80	25	0,6	0,8

Серия CSN042A неэкранированная

Тип	Маркировка	Индуктивность, мкГн при 100 кГц и нулевом пост. токе	Макс. сопротивление пост. току, Ом	Индуктивность, мкГн при номинал. переменном токе	Переменный ток, А	Макс. энергия, мкДж	Макс. частота переключения
CSN042A-102M	102	1,0	100	230	0,04	2,30	2,50
CSN042A-152M	152	1,5	100	180	0,06	2,10	2,20
CSN042A-222M	222	2,2	100	140	0,07	1,70	1,80
CSN042A-332M	332	3,3	100	110	0,10	1,30	1,40
CSN042A-472M	472	4,7	100	100	0,12	1,10	1,20
CSN042A-682M	682	6,8	100	80	0,19	1,00	1,10
CSN042A-103L	103	10	100	60	0,26	0,90	1,00
CSN042A-153L	153	15	100	45	0,40	0,70	0,80
CSN042A-223L	223	22	100	35	0,54	0,50	0,60
CSN042A-333L	333	33	100	30	0,74	0,45	0,50
CSN042A-473L	473	47	100	22	1,1	0,40	0,45
CSN042A-683L	683	68	100	20	1,6	0,35	0,35
CSN042A-104K	104	100	100	15	2,3	0,30	0,30
CSN042A-154K	154	150	100	10	3,2	0,25	0,25
CSN042A-224K	224	220	100	9	5,7	0,18	0,20
CSN042A-334K	334	330	100	8	8,2	0,16	0,16
CSN042A-474K	474	470	100	7	10,8	0,12	0,14
CSN042A-684K	684	680	100	5	17,2	0,10	0,12
CSN042A-105K	105	1000	100	4	22,6	0,08	0,08

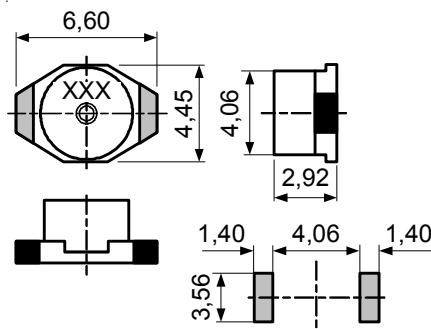


Мощные дроссели для поверхностного монтажа с керамическим основанием
Серия CSN042C неэкранированная



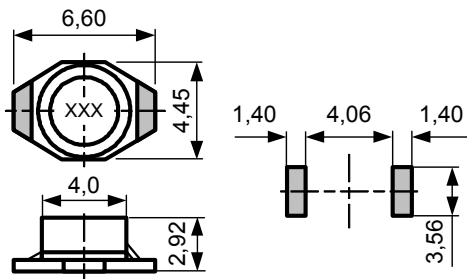
Тип	Маркировка	Индуктивность, мкГн	Тестовая частота, МГц	Макс. сопротивление пост. току, Ом	Переменный ток, А	Ток насыщения, А
CSN042C-1R0M	102	1,0	100	0,05	2,90	2,90
CSN042C-1R5M	152	1,5	100	0,05	2,80	2,60
CSN042C-2R2M	222	2,2	100	0,07	2,40	2,30
CSN042C-2R7M	272	2,7	100	0,07	2,40	2,30
CSN042C-3R3M	332	3,3	100	0,08	2,00	2,00
CSN042C-4R7M	472	4,7	100	0,09	1,50	1,50
CSN042C-6R8M	682	6,8	100	0,13	1,20	1,20
CSN042C-100M	103	10	100	0,16	1,10	1,10
CSN042C-150M	153	15	100	0,23	1,20	0,90
CSN042C-220M	223	22	100	0,37	0,80	0,70
CSN042C-330M	333	33	100	0,51	0,60	0,58
CSN042C-470M	473	47	100	0,64	0,50	0,50
CSN042C-680M	683	68	100	0,86	0,40	0,40
CSN042C-101M	104	100	100	1,27	0,30	0,31
CSN042C-151M	154	150	100	2,00	0,25	0,27
CSN042C-221M	224	220	100	2,65	0,20	0,22
CSN042C-331M	334	330	100	3,80	0,16	0,18
CSN042C-471M	474	470	100	5,06	0,15	0,16
CSN042C-681M	684	680	100	9,20	0,12	0,14
CSN042C-102M	105	1000	100	13,8	0,07	0,10

Серия CST042C экранированная



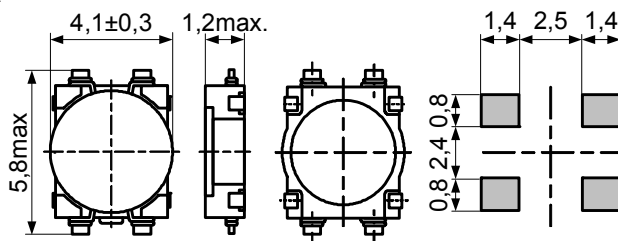
Тип	Маркировка	Индуктивность при 100 кГц и нулевом пост. токе	Макс. сопротивление пост. току, Ом	Индуктивность при номин. переменном токе	Переменный ток, А	Макс. энергия, мкДж	Макс. частота переключения
CST042C-1R0M	1R0	1,0	0,045	0,6	2,00	1,8	1 МГц
CST042C-1R5M	1R5	1,5	0,050	0,8	1,90	1,8	1 МГц
CST042C-2R2M	2R2	2,2	0,060	0,9	1,50	1,8	1 МГц
CST042C-3R3M	3R3	3,3	0,070	1,5	1,20	1,4	1 МГц
CST042C-4R7M	4R7	4,7	0,080	2,0	1,20	1,6	1 МГц
CST042C-6R8M	6R8	6,8	0,085	3,0	1,00	1,9	1 МГц
CST042C-100M	100	10	0,095	5,0	0,70	1,2	1 МГц
CST042C-150M	150	15	0,135	6,0	0,60	1,1	1 МГц
CST042C-220M	220	22	0,160	10	0,50	1,2	1 МГц
CST042C-330M	330	33	0,275	12	0,45	1,5	1 МГц
CST042C-470M	470	47	0,550	20	0,34	1,3	1 МГц
CST042C-680M	680	68	0,575	30	0,29	1,4	1 МГц
CST042C-101M	101	100	1,100	40	0,24	1,5	1 МГц
CST042C-151M	151	150	1,400	60	0,20	1,4	500 кГц
CST042C-221M	221	220	2,250	90	0,17	1,6	500 кГц
CST042C-331M	331	330	2,900	100	0,16	1,4	500 кГц
CST042C-471M	471	470	3,600	150	0,14	1,5	500 кГц
CST042C-681M	681	680	4,550	200	0,12	1,4	500 кГц
CST042C-102M	102	1000	8,100	400	0,08	1,4	500 кГц

Серия CSS042C экранированная



Тип	Маркировка	Индуктивность, мкГн	Тестовая частота, МГц	Макс. сопротивление пост. току, Ом	Переменный ток, А	Ток насыщения, А
CSS042C-1R0M	102	1,0	100	0,040	30 при 200 кГц	3,00
CSS042C-1R5M	152	1,5	100	0,045	30 при 200 кГц	2,80
CSS042C-2R2M	222	2,2	100	0,050	40 при 200 кГц	1,80
CSS042C-3R3M	332	3,3	100	0,055	40 при 200 кГц	1,60
CSS042C-4R7M	472	4,7	100	0,060	40 при 200 кГц	1,40
CSS042C-6R8M	682	6,8	100	0,065	40 при 200 кГц	1,20
CSS042C-100M	103	10	100	0,075	40 при 200 кГц	1,00
CSS042C-150M	153	15	100	0,090	40 при 100 кГц	0,80
CSS042C-220M	223	22	100	0,110	40 при 100 кГц	0,70
CSS042C-330M	333	33	100	0,190	40 при 100 кГц	0,60
CSS042C-470M	473	47	100	0,230	40 при 100 кГц	0,50
CSS042C-680M	683	68	100	0,290	40 при 100 кГц	0,40
CSS042C-101M	104	100	100	0,480	40 при 100 кГц	0,30
CSS042C-151M	154	150	100	0,590	40 при 100 кГц	0,26
CSS042C-221M	224	220	100	0,770	40 при 100 кГц	0,22
CSS042C-331M	334	330	100	1,4	40 при 100 кГц	0,20
CSS042C-471M	474	470	100	1,8	40 при 100 кГц	0,19
CSS042C-681M	684	680	100	2,2	40 при 100 кГц	0,18
CSS042C-102M	105	1000	100	3,4	40 при 100 кГц	0,15
CSS042C-152M	155	1500	100	4,2	50 при 100 кГц	0,12
CSS042C-222M	225	2200	100	8,5	50 при 100 кГц	0,10
CSS042C-332M	335	3300	100	11,0	50 при 100 кГц	0,08
CSS042C-472M	475	4700	100	13,9	50 при 100 кГц	0,06
CSS042C-682M	685	6800	100	25,0	50 при 100 кГц	0,04
CSS042C-103M	106	10000	100	32,8	50 при 100 кГц	0,02

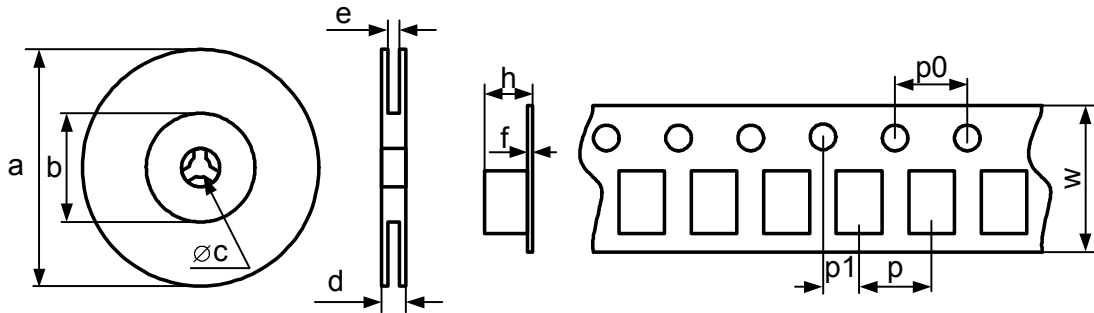
CSN0410H неэкранированная



Тип	Маркировка	Индуктивность, мкГн	Тестовая частота, кГц	Макс. сопротивление пост. току, Ом	Номинальный ток, мА
CSN0410H-2R2M	2R2	2,2	100	0,12	960
CSN0410H-3R3M	3R3	3,3	100	0,17	770
CSN0410H-4R7M	4R7	4,7	100	0,22	760
CSN0410H-6R8M	6R8	6,8	100	0,30	620
CSN0410H-100M	100	10	100	0,46	500
CSN0410H-150M	150	15	100	0,68	400
CSN0410H-220M	220	22	100	1,07	300
CSN0410H-330M	330	33	100	1,65	240
CSN0410H-470M	470	47	100	2,84	180
CSN0410H-560M	560	56	100	3,20	150
CSN0410H-680M	680	68	100	3,70	130
CSN0410H-820M	820	82	100	4,69	110
CSN0410H-101M	101	100	100	5,21	100



Упаковка дросселей и трансформаторов для поверхностного монтажа



Серия	Размеры ролика (мм)					Размеры ленты (мм)						Кол. в ролике		Количество в	
	a	b	c	d	e	w	p	p0	p1	h	t	7"	13"	коробке	ящике
CSN054B	340	100	13	29,5	24,5	24	12	4	2	5,80	0,36	-	1.000	1.000	8.000
CSN075B	340	100	13	29,5	24,5	24	12	4	2	6,00	0,36	-	800	800	6.400
CSN105B	340	100	13	29,5	24,5	24	16	4	2	6,00	0,36	-	600	600	4.800
CSS054B	340	100	13	29,5	24,5	24	12	4	2	6,00	0,36	-	800	800	6.400
CSS075B	340	100	13	29,5	24,5	24	16	4	2	6,00	0,36	-	600	600	4.800
CSS105B	340	100	13	29,5	24,5	24	20	4	2	6,00	0,36	-	500	500	4.000
CSN032D	180	50	13	18,4	12,5	12	8	4	2	2,85	0,35	500	-	2.000	12.000
CSN043D	360	100	13	18,4	12,4	12	8	4	2	3,60	0,35	-	2.250	4.500	13.500
CSN054D	360	100	13	22,4	16,4	16	12	4	2	4,90	0,40	-	1.000	3.000	9.000
CSN073D	340	100	13	21,5	16,5	16	12	4	2	4,15	0,35	-	1.400	2.800	8.400
CSN075D	340	100	13	21,5	16,5	16	12	4	2	5,80	0,30	-	1.000	2.000	6.000
CSN104D	340	100	13	29,5	24,5	24	12	4	2	4,80	0,30	-	1.200	1.200	4.800
CSN105D	340	100	13	29,5	24,5	24	16	4	2	6,40	0,30	-	700	700	2.800
CSS054D	340	100	13	29,5	24,5	16	12	4	2	6,00	0,36	-	800	800	6.400
CSS063D	340	100	13	21,5	16,5	16	12	4	2	5,00	0,30	-	1.600	1.600	12.800
CSS075D	340	100	13	29,5	24,5	24	16	4	2	6,40	0,30	-	700	700	2.800
CSS105D	340	100	13	29,5	24,5	24	16	4	2	6,00	0,36	-	500	500	4.000
CSN042A	178	50	13	21,5	16,5	16	8	4	2	2,00	0,30	1.000	-	3.000	18.000
CSN042C	340	100	13	21,5	16,5	16	8	4	2	3,70	0,30	-	2.500	5.000	15.000
CSC042A	178	50	13	20,5	16,5	16	8	4	2	2,00	0,30	1.000	-	3.000	18.000
CSS042C	340	100	13	20,5	16,5	16	8	4	2	3,70	0,30	-	2.500	5.000	15.000
CST042C	340	100	13	20,5	16,5	16	8	4	2	3,70	0,30	-	2.500	5.000	15.000
CSN0810S	340	100	13	37,1	32,5	32	20	4	2	12,0	0,40	-	250	250	2.000
CSN082S	340	100	13	29,5	24,5	24	16	4	2	4,15	0,30	-	1.000	1.000	4.000
CSN084S	340	100	13	29,5	24,5	24	16	4	2	6,25	0,35	-	500	500	4.000
CSH084S	340	100	13	29,5	24,5	24	16	4	2	6,60	0,35	-	700	700	5.600
CSS084S	340	100	13	29,5	24,5	24	16	4	2	6,60	0,35	-	700	700	5.600
CST084S	340	100	13	29,5	24,5	24	16	4	2	6,60	0,35	-	500	500	4.000
CST084F	340	100	12	29,5	24,5	24	16	4	2	5,85	0,35	-	700	700	5.600
CSN136S	340	100	13	37,5	32,5	32	24	4	2	8,50	0,35	-	350	350	2.800
CSN136F	340	100	13	38,4	32,5	32	20	4	2	7,65	0,35	-	350	350	2.800
CSH1250S	340	100	13	30,4	24,5	24	16	4	2	6,50	0,35	-	500	500	4.000
CSH1260S	340	100	13	30,4	24,5	24	16	4	2	6,80	0,35	-	500	500	4.000
CSH1260ER	340	100	13	30,4	24,5	24	16	4	2	6,30	0,40	-	500	500	4.000
CSH1560SR	330	100	13	31,5	24,5	24	20	4	2	6,30	0,40	-	500	500	4.000
CSH136S	340	100	13	38,4	32,5	32	20	4	2	7,60	0,35	-	450	450	3.600
CSS136S	340	100	13	37,5	32,5	32	24	4	2	8,50	0,35	-	350	350	2.800
CSN073F	340	100	13	21,5	16,5	16	12	4	2	4,00	0,30	-	1.400	2.800	8.400
CSN075F	340	100	13	21,5	16,5	16	12	4	2	5,85	0,30	-	1.100	2.200	6.600
CSS073F	340	100	13	21,5	16,5	16	12	4	2	4,00	0,30	-	1.400	2.800	8.400
CSS075F	340	100	13	21,5	16,5	16	12	4	2	5,85	0,30	-	1.100	2.200	6.600
CSS124P	340	100	13	30,5	25,0	24	16	4	2	5,85	0,35	-	750	750	6.000
CSS125P	340	100	13	29,5	24,5	24	16	4	2	5,55	0,35	-	500	500	4.000
CSS127P	340	100	13	29,5	24,5	24	16	4	2	7,85	0,35	-	500	500	4.000
CSS124F	340	100	13	30,5	25,0	24	16	4	2	5,5	0,35	-	750	750	6.000
CSS125F	340	100	13	30,5	25,0	24	16	4	2	6,5	0,35	-	500	500	4.000
CSS127F	340	100	13	29,5	24,5	24	16	4	2	8,8	0,40	-	500	500	4.000
CSN082F	340	100	13	30,4	24,5	24	16	4	2	3,00	0,35	-	1.300	1.300	13.000
CSN084F	340	100	13	30,4	24,5	24	16	4	2	5,85	0,35	-	750	750	6.000
CSS084F	340	100	13	30,4	24,5	24	16	4	2	5,85	0,35	-	750	750	6.000
CSN136F	340	100	13	38,4	32,5	32	20	4	2	7,90	0,40	-	350	350	2.800
CSS0316P	180	50	13	16,5	12,5	12	8	4	2	2,50	0,30	1.000	-	4.000	24.000
CSS0418P	340	100	13	21,5	16,5	16	8	4	2	2,75	0,35	-	2.000	4.000	12.000
CSS0428P	340	100	13	22,5	16,5	16	12	4	2	3,45	0,35	-	1.500	3.000	9.000
CSS0518P	340	100	13	21,5	16,5	16	12	4	2	2,75	0,35	-	2.000	4.000	12.000
CSS0528P	340	100	13	22,4	16,5	16	12	4	2	3,60	0,35	-	1.500	3.000	9.000
CSS0628P	330	80	13	22,4	16,4	16	12	4	2	3,25	0,35	-	1.500	3.000	9.000
CSS0638P	330	100	13	22,4	16,4	16	12	4	2	4,50	0,35	-	1.200	2.400	7.200
CSS1050P	340	80	13	22,4	16,5	16	12	4	2	5,90	0,40	-	1.000	1.000	8.000
CSN0410H	180	50	13	16,5	12,5	12	8	4	2	1,40	0,35	1.000	-	4.000	24.000
CSS0625F	340	100	13	21,5	16,5	16	12	4	2	3,95	0,35	-	1.000	2.000	6.000
CSS0628F	340	100	13	21,5	16,5	16	12	4	2	3,95	0,35	-	1.000	2.000	6.000
CSS0728F	340	100	13	21,5	16,5	16	12	4	2	6,00	0,35	-	1.000	2.000	6.000
CSS0730F	340	100	13	21,5	16,5	16	12	4	2	3,80	0,35	-	1.000	2.000	6.000
CSS0732F	340	100	13	21,5	16,5	16	12	4	2	4,00	0,35	-	1.000	2.000	6.000
CSS0745F	340	100	13	21,5	16,5	16	12	4	2	5,30	0,35	-	1.000	2.000	6.000
CSS1045F	340	100	13	30,4	24,5	24	16	4	2	4,30	0,35	-	500	500	4.000
CSS1355F	330	100	13	30,4	24,4	24	16	4	2	6,10	0,40	-	650	650	5.200
CSS1365F	330	100	13	30,4	24,4	24	20	4	2	7,10	0,40	-	450	450	3.600
CSS1375F	330	100	13	30,4	24,4	24	20	4	2	8,10	0,40	-	400	400	3.200
CSS0630G	330	100	13	18,4	12,4	12	12	4	2	3,15	0,30	-	1.500	3.000	9.000
CSS1038G	340	100	13	30,4	24,5	24	16	4	2	4,80	0,35	-	1.000	1.000	8.000
CSS1050G	340	100	13	30,4	24,5	24	16	4	2	6,00	0,35	-	500	500	4.000